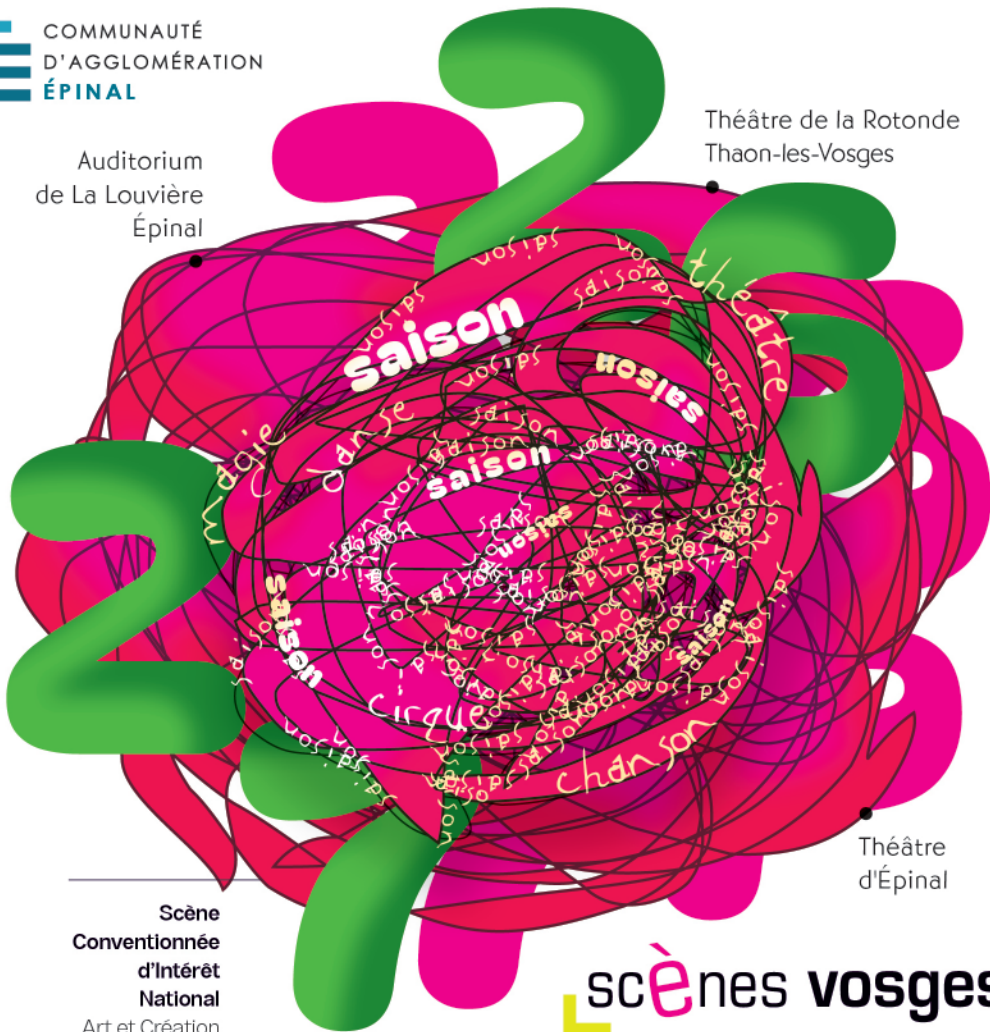


Auditorium
de La Louvière
Épinal

Théâtre de la Rotonde
Thaon-les-Vosges



Scène
Conventionnée
d'Intérêt
National
Art et Création

Théâtre
d'Épinal

scènes vosges



1 • ÉDITO

2 • ARTISTES ASSOCIÉS

4-5 • NOUVELLE LOUVIÈRE

SPECTACLES 2026

OCTOBRE

- 8-9 • KEREN ANN
- 10-11 • HAUT-LES-CŒURS

NOVEMBRE

- 12-13 • CASSE-NOISETTE
- 14-15 • MARCIA
- 16-17 • ON NE JOUAIT PAS À LA PÉTANQUE
DANS LE GHETTO DE VARSOVIE
- 18-19 • LA FABULEUSE HISTOIRE
DE BASARKUS

DÉCEMBRE

- 20-21 • LA GRANDE SOPHIE
- 22-23 • MADE IN FRANCE
- 24-25 • HEKA
- 26-27 • PLING-KLANG

sommaire

SPECTACLES 2027

JANVIER

- 28-29 • JUSTE IRENA
- 30-31 • LE PROCÈS DE JEANNE
- 32-33 • BERTRAND BELIN

FÉVRIER

- 34-35 • INTO THE SILENCE
- 36-37 • DIABOLÉRO
- 38-39 • MA FOUJRE

MARS

- 40-41 • LE CHEMIN DU WOMBAT AU NEZ POILU
- 42-43 • TEMPS FORTS TEMPOR'AIR
- 44-45 • CINQUIÈMES JOURNÉES
DU PATRIMOINE HUMAIN
- 46-47 • ORPHÉES

AVRIL

- 48-49 • LIBÈRE
- 50-51 • VALENTINA

MAI

- 52-53 • CARMEN
- 54-55 • PAS VU, PAS PRIS
- 56-57 • CROSSOVER

ACTIONS CULTURELLES • 58 À 73

MODALITÉS TRÈS PRATIQUES • 74 À 81

TARIFS DES SPECTACLES • 82 À 83

**BULLETIN D'ABONNEMENT
INSÉRÉ DANS LE LIVRET**



Que de chemins parcourus depuis ce 1^{er} septembre 2006 où je débutais le projet qui ne s'intitulait pas encore **Scènes Vosges et qui répondait à une légitime attente de structure culturelle à destination du spectacle vivant dans ce que le Contrat de plan État-Région 2000-2006 appelait la Lorraine sud.**

Mais commençons par le début sans quoi rien ne serait advenu : la volonté politique d'un homme, Michel Heinrich, de développer à Épinal et à Thaon-les-Vosges, le regroupement des trois équipements culturels des deux villes dans une convergence de projet exigeant. Il a d'une part doté cette nouvelle création de moyens financiers pour assurer son fonctionnement et d'autre part, il n'a jamais fait d'ingérence dans la direction artistique que j'ai moi-même assumée. Deux composants indispensables pour mener à la réussite d'une telle conception. Il a fallu ensuite convaincre les partenaires institutionnels que sont le Ministère de la Culture, le Conseil Régional de Lorraine et le Conseil Départemental des Vosges de soutenir ce projet naissant mais qui rayonnant bien au-delà des deux villes initiales a légitimement trouvé sa place dans la Communauté d'Agglomération d'Épinal. Indiscutablement, Scènes Vosges aurait dû, tel que le préconisait le Contrat de plan susnommé, obtenir le Label de Scène Nationale. Il n'en a rien été et c'est une profonde injustice pour un territoire qui a fourni les efforts, mais ceux-ci se sont perdus dans les méandres décisionnels pas toujours objectifs. Mais si je devais choisir entre une reconnaissance institutionnelle et la présence du public, car ma dichotomie n'est pas si anodine, alors c'est le public et sa présence que nous avons choisi avec Michel Heinrich.

Car par bonheur, très vite et dès le premier spectacle du Cirque Plume, en septembre 2007, vous étiez là pour faire « la plus belle histoire d'amour ». Rien ne se serait construit sans votre présence souvent enthousiaste, quelquefois critique, toujours passionnément enrichissante et ce projet a su attirer les plus grands, les plus originaux créateurs dans leur art et nous saurons trouver le moment pour en rendre compte.

Malheureusement si la Culture avait une place dans le débat public en 2006, elle n'en a plus aujourd'hui alors que le monde s'est durci. Les rapports humains se détériorent et la qualité relationnelle a moins de prégnance au quotidien. Ainsi tout ne va pas bien et si ceci n'est pas, loin s'en faut, que de la responsabilité de l'effacement de la place de la Culture, je crois fondamentalement en l'homme et en la femme qui lisent, qui se rendent aux spectacles, qui contemplent une œuvre d'art. Certes, on peut vivre sans tout ceci mais probablement moins bien. Et si certains responsables politiques vous font croire que l'on peut en sortir par le bas, n'en croyez rien et restez curieux, ouverts au monde et aux autres...

scènes vosges

Scène Conventiennée
d'Intérêt National
Art et Création

édito

Jacky CASTANG
Directeur de Scènes Vosges
de 2006 à 2026

ARTISTES ET STRUCTURES ASSOCIÉ.E.S

RÉSIDENTIE THÉÂTRE

Cie de la chose incertaine
YVES BEAUNESNE

Janv. 2025 - Juil. 2027

SPECTACLE À DÉCOUVRIR

Le procès de Jeanne > VOIR P. 31

ACTIONS CULTURELLES

Rencontre avec Yves Beaunesne

Atelier de costumes

Atelier de scénographie

> VOIR P. 62

Alors que le cycle artistique et le partenariat fidèle entre Scènes Vosges et la Compagnie arrivent à leur terme, un dernier chapitre autour du PROCÈS DE JEANNE vient clôturer cette belle aventure à laquelle Jacky Castang m'a chaleureusement convié il y a trois ans de cela.

Les récits dont nous faisons mémoire et qui, après des dizaines, des centaines d'années, nous étonnent encore et nous donnent à réfléchir, ressemblent à ces graines enfermées hermétiquement pendant des millénaires dans les chambres des pyramides et qui ont conservé jusqu'à aujourd'hui leur pouvoir germinatif.

Refléter les préoccupations de notre temps exige de revivifier le répertoire et de s'en emparer pour parler du présent.

Heureux les enfants d'aujourd'hui qui trouveront sur leur route des amoureux des grands textes, qui leur feront enjamber les murs de la caverne et leur donneront pour guides l'un de ces géants nommés Racine ou Lorca, sur les épaules de qui on apprend à voir la vie en pleine lumière.

Yves Beaunesne,
Metteur en scène associé

RÉSIDENTIE

MAGIE NOUVELLE

Cie Le Phalène
THIERRY COLLET

Sept. 2023 - Juil. 2027

SPECTACLE À DÉCOUVRIR

Pas vu, pas pris > VOIR P. 55

ACTIONS CULTURELLES

Bord de scène > VOIR P. 60

Répétition générale publique

Rencontre apéritive

« *L'illusionnisme à travers les âges* »

Atelier magie et manipulation

« *Bonneteau et gobelets,*

2 *l'art de l'arnaque* » > VOIR P. 61

Lorsqu'enfant, à sept ans, j'ai commencé à pratiquer la prestidigitation, je ne soupçonnais pas que l'étude de cette discipline me conduirait sur le chemin des sciences cognitives, de la philosophie, ou de la critique médiatique. Parmi les images qui m'ont accompagné, jeune magicien, il y a ce tableau, L'Escamoteur, attribué un temps à Jérôme Bosch, et qui représente un des plus anciens tours de magie : le jeu des gobelets. C'est une illustration implacable du détournement de l'attention : une spectatrice, fascinée par les manipulations du magicien, ne perçoit pas qu'un malfaiteur est en train de lui dérober sa bourse, comme si une illusion en cachait une autre. Le tableau nous alerte sur les manipulations de l'attention et des perceptions. Aujourd'hui, comment faire face au déferlement d'images et à la fascination qu'elles exercent ? Dans mon nouveau projet, PAS VU, PAS PRIS, je vais conduire le public à travers l'histoire du tableau, ses thématiques et ses métaphores, les secrets cachés à l'intérieur, et je fais le pari que la prestidigitation sera un puissant outil pour nous aider à exercer notre esprit critique, à distinguer le vrai du faux, le réel de ses images.

Thierry Collet,
Magicien associé

Depuis sa création, Scènes Vosges a toujours souhaité associer des artistes à son projet pour une à quatre années. Pendant cette période, ces artistes créent et diffusent leurs œuvres, animent des ateliers de pratique artistique en direction de différents publics, rencontrent les spectateurs et partagent ainsi leur art sur l'ensemble de notre territoire.

Depuis plusieurs saisons, mon travail se construit aux côtés de Scènes Vosges, dans un dialogue artistique riche et stimulant. Ma présence sur le territoire me permet de développer une démarche artistique ancrée, en lien direct avec les publics et les dynamiques locales.

Pour cette nouvelle saison, j'ai souhaité proposer un week-end entier dédié à la culture hip-hop : TEMPS FORTS TEMPOR'AIR. Pensé comme un moment de partage, de transmission et de rencontre, ce week-end invite chacun et chacune à entrer dans la danse.

À travers des performances, des échanges, des ateliers et des formats participatifs, il s'agit de faire circuler les énergies, de décloisonner les pratiques et de rendre cette culture accessible dans toute sa richesse.

Plus qu'un événement, ce temps fort est une invitation à vivre la danse ensemble, dans une dynamique collective, ouverte et vibrante.

Kevin Briot,
Chorégraphe associé

CIRQUE GRAND CIEL

Fondé en 2010, le réseau Grand CIEL (cirque en liens) porte une démarche de coopération culturelle visant la structuration et le développement de la filière circassienne dans la région Grand Est.

Cette association, dont Scènes Vosges est membre fondateur, réunit 27 structures culturelles adhérentes et constitue un espace d'échange ouvert qui permet de renforcer progressivement la place du cirque de création sur le territoire régional.

Le réseau accompagne les équipes artistiques à travers "Ciel !", un dispositif d'aide à la création et à la diffusion, et "VueS du Ciel", une rencontre annuelle de présentation de projets. Elle promeut la venue aux spectacles par des dispositifs de mobilité des publics.

RÉSIDENTIE DANSE

Cie Tempor'Air- KEVIN BRIOT

Sept. 2024 - Juil. 2027

SPECTACLE À DÉCOUVRIR

Emoi > VOIR P. 43

ACTIONS CULTURELLES

Conférence dansée culture hip-hop,

Atelier « Alors on danse ? »

& Battle Kids > VOIR P. 42-43

Open training > VOIR P. 63



UN NOUVEL AUDITORIUM POUR ÉPINAL

Un équipement
culturel majeur
au service de la
création et du
public

UN PROJET AU CŒUR DE LA POLITIQUE CULTURELLE DU TERRITOIRE

La Communauté d'Agglomération d'Épinal porte un projet structurant avec la reconstruction de l'Auditorium de la Louvière. Cet équipement s'inscrit pleinement dans la politique culturelle communautaire, pensée comme un levier de développement culturel, éducatif, social et territorial. Le territoire est reconnu comme prioritaire par le Ministère de la Culture, ce qui souligne l'importance stratégique de ce projet pour l'agglomération et ses habitants.

Depuis de nombreuses années, la Louvière est un lieu central du spectacle vivant à Épinal. Très fortement sollicitée (plus de 200 jours par an et 70 000 visiteurs), la salle actuelle atteint régulièrement sa jauge maximale et affiche un taux d'occupation particulièrement élevé. Toutefois, conçue à l'origine comme une salle de conférences, elle ne répond plus aujourd'hui aux exigences réglementaires, techniques et fonctionnelles attendues pour un équipement culturel de cette envergure.



TROIS ESPACES COMPLÉMENTAIRES AU SERVICE DU SPECTACLE VIVANT

Le nouvel équipement reposera sur trois espaces majeurs, pensés de manière complémentaire.

La grande salle de 567 places + 13 PMR constituera le cœur du projet. Modulable, elle pourra s'adapter à différentes jauges et à une grande variété de disciplines : théâtre, musique classique ou amplifiée, danse, cirque ou spectacles pluridisciplinaires. Elle offrira des conditions acoustiques et techniques de haut niveau, adaptées aussi bien à la diffusion qu'à la création.

Une seconde salle de 150 places viendra compléter l'offre. Plus polyvalente, elle sera destinée aux répétitions, auditions, formations, actions culturelles et spectacles de plus petite jauge. Elle pourra fonctionner en parallèle de la grande salle, renforçant ainsi la capacité d'accueil et la souplesse d'utilisation du site.

Enfin, un plateau de création sera spécifiquement dédié au travail artistique. Cet espace permettra aux artistes de répéter, expérimenter, créer et rencontrer le public dans le cadre de résidences, d'ateliers ou de temps de médiation culturelle.

UN PROJET TOURNÉ VERS L'AVENIR

Au-delà de la programmation artistique, le futur Auditorium s'inscrit dans une ambition de long terme. Il sera exemplaire en matière de confort d'usage, d'accessibilité pour tous les publics, de performance environnementale et d'intégration urbaine. Le bâtiment est conçu comme un équipement durable, économe en énergie et respectueux de son environnement, tout en affirmant une identité architecturale forte.

Ce nouvel Auditorium de la Louvière incarne ainsi la volonté de la Communauté d'Agglomération d'Épinal de soutenir la création artistique, de démocratiser l'accès à la culture et de proposer aux habitants un lieu culturel moderne, vivant et ouvert sur son territoire.

POURQUOI RECONSTRUIRE L'AUDITORIUM ?

Les constats dressés au fil des années ont conduit la collectivité à faire le choix d'une reconstruction complète plutôt qu'une simple réhabilitation. Le bâtiment existant présente des limites importantes en matière de sécurité (avis défavorable de la commission de sécurité, recommandation de la chambre des comptes), d'accessibilité et de conformité aux normes actuelles. Une étude de faisabilité a montré qu'une rénovation ne permettrait pas de répondre durablement aux besoins des utilisateurs et du public.

La reconstruction vise ainsi à créer un équipement moderne, performant et évolutif, capable d'accueillir une grande diversité de spectacles et d'usages, tout en garantissant un haut niveau de confort pour les spectateurs, les artistes et les équipes techniques.

UN OUTIL PARTAGÉ POUR LES ACTEURS CULTURELS

Le futur Auditorium de la Louvière a vocation à être un lieu fédérateur. Il s'adresse en priorité aux structures culturelles de l'agglomération, au premier rang desquelles Scènes Vosges, mais aussi au Conservatoire Gautier-d'Épinal, à l'Ensemble Orchestral Épinal La Belle Image, ainsi qu'à de nombreux acteurs associatifs et culturels du territoire.

Le projet répond à une volonté forte de mutualisation des espaces et des moyens. Il permettra de renforcer les collaborations entre les acteurs, de favoriser les résidences d'artistes, les projets croisés, les temps de médiation et les rencontres avec le public. L'Auditorium devient ainsi un véritable lieu de vie culturelle, ouvert et partagé.

Saison 2



les SPECTACLES



© Amit Izraëli

« **DANS UNE LANGUE PIQUANTE,
LA CHANTEUSE LIVRE UN DISQUE
D'AMOUREUSE EN
CLAIR-OBSCUR. PROFOND,
DANSANT, NOURRI PAR LES
RÉVOLTES ET LE VAGUE À
L'ÂME DE L'ARTISTE, UN OPUS
TERRIBLEMENT TOUCHANT.** »

TÉLÉRAMA

**CHANSON
FRANÇAISE**

MAR. 6 OCTOBRE

20H30

TARIF C

THÉÂTRE DE **LA ROTONDE**

Vingt-cinq ans après son premier album solo, la globe-trotteuse à la guitare en bandoulière revient avec un dixième chapitre magistral : *Paris Amour*. Plus qu'un simple album, ce projet est un manifeste de vies et d'envies, une fresque sonore où Keren Ann déploie son *songwriting* riche, fait de sentiments, d'ambiances solaires ou orageuses où se croisent toute une galerie de personnages, amis, amours, enfants, et même un chat qui ronronne. Et des histoires d'ici ou d'ailleurs, des histoires de passionnée de paroles et de musiques.

Sur scène, sa voix sincère et expressive nous guide à travers un Paris passé, composé et futur. Entre réminiscences pop des années 60-70 et textures électro-acoustiques, l'artiste nous invite à un voyage immobile d'une élégance rare qui témoigne une fois de plus d'un attachement profond à l'esthétique du son.

Une soirée sous le signe de la force tranquille, pour célébrer la beauté de l'existence, sans fatalité, à Paris ou ailleurs.

KEREN ANN

Voix, guitares, piano : Keren Ann

Piano, claviers : Johan Dalgaard

Basse : Sylvain Daniel

Batterie : Vincent Taeger

10
2026

RECONNUE POUR SON APPROCHE INTERDISCIPLINAIRE ET SON ESTHÉTIQUE SOIGNÉE, AURÉLIE GANDIT FUSIONNE ICI DANSE ET CRÉATION TEXTILE POUR OFFRIR À CHACUN.E UN VOYAGE INTÉRIEUR, SENSIBLE ET POÉTIQUE, À LA DÉCOUVERTE DE TOUT SON ÊTRE DE CORPS, DE CŒUR ET D'ESPRIT.

© Benchimol



DANSE
JEUNE PUBLIC

MAR. 13 OCTOBRE

10H + 14H30

MER. 14 OCTOBRE

10H + 15H

TARIF D

LA LOUVIÈRE

RENCONTRES EN BORD DE SCÈNE

MAR. 13 OCT 10H + 14H30

MER. 14 OCT 10H

**FORMULE "TOUT TERRAIN"
DU SPECTACLE AVEC ATELIERS**

pour les lieux médico-sociaux
et scolaires — VOIR PAGE 69

Haut-les-cœurs est une invitation lumineuse à explorer la merveilleuse machine qui nous habite. Née de la rencontre joyeuse et inattendue entre la chorégraphe Aurélie Gandit et l'artiste plasticienne Marine Antoine, cette création fait danser nos organes pour mieux panser nos cœurs.

A travers une redécouverte du corps par la danse et la parole sur des textes de Florent Kieffer, la pièce interroge notre rapport intime avec notre corps.

Sur scène, le danseur Benjamin Labruyère redonne vie à une étonnante collection d'organes-tissus : des poumons que l'on porte comme un sac-à-dos, un cœur anatomique tissé de soie et de laine, ou encore une rate en velours. Portée par les chansons vibrantes et organiques de Camille, cette pièce transforme nos émotions — de la peur à la joie — pour célébrer notre élan vital.

Entre poésie textile et mouvement chorégraphique, le spectacle nous propose un voyage intérieur sensible et profond. Une ode à la résilience et à la beauté, pour apprendre à habiter son propre corps avec une curiosité nouvelle et une audace joyeuse.

➔ À partir de 6 ans

HAUT-LES-CŒURS

Compagnie Callicarpa

Création octobre 2026

Chorégraphe et interprète : Aurélie Gandit

Interprète danse : Benjamin Labruyère

Artiste plasticienne et textile : Marine Antoine — Auteur du texte : Florent Kieffer

Assistante à la chorégraphie et à la technique : Nathalie Bonafé

Régie générale et création lumière : Lucie Cardinal — Couturière : Isabelle Doriguzzi

Sur des musiques pré-existantes de Camille

« **BLANCA LI REMET ICI LES COMPTEURS DE LA DANSE URBAINA A L'ENDROIT DE SON VERTIGE : CELUI DE LA VIRTUOSITÉ, LES EXPLOITS ACROBATIQUES IRRADIENT DE CETTE INSOLENCIE DE LA VIE QUI DÉBORDE.** »

LE MONDE



© Laurent Paillier

DANSE

MAR. 3 NOVEMBRE

14H30 + 20H30

TARIF C journée

TARIF B soirée

THÉÂTRE DE **LA ROTONDE**

RENCONTRE EN BORD DE SCÈNE

MAR. 3 NOV 14H30

Blanca Li, chorégraphe et artiste multiforme, propose une version hip-hop et moderne de *Casse-Noisette*, conte merveilleux porté par l'inoubliable musique de Tchaïkovski. Elle réalise ici un rêve de longue date : réinventer *Casse-Noisette* en y insufflant une énergie et un dynamisme nouveaux. Dans cette relecture audacieuse, elle fusionne la puissance de la danse et de la musique dans une réorchestration urbaine captivante. Huit danseurs virtuoses, héritiers des cultures hip-hop de New York, des Caraïbes et de la Californie, réinterprètent ce chef-d'œuvre avec une touche authentiquement ibérique, faisant vibrer chaque note et chaque pas d'une intensité originale.

➔ **A partir de 7 ans**

CASSE-NOISETTE

Chorégraphie, mise en scène : Blanca Li

Assistée de : Margalida Riera Roig

Avec : Nelson Ewande, Tianée Achille, Daniel Barros del Rio, Laura Coduti, Lidia Rioboo Ballester, Kevin Staincq, Daniel Elihu Vazquez Espinosa, Angel Munoz Villa

Direction musicale et arrangements : Tao Gutierrez d'après la musique originale de Piotr Ilitch Tchaïkovski

Lumière : Pascal Laajili

Costumes : Laurent Mercier

Vidéo : Charles Carcopino

Décor et accessoires : Blanca Li, Charles Carcopino

Création graphique : Jean-Baptiste Carcopino

« AUSSI À L'AISE
DANS LES AIGUS QUE
DANS LES GRAVES,
MARCIA SE DÉLECTE
À MODULER AVEC
AISANCE L'INTENSITÉ ET
LE TIMBRE DE SA VOIX
PÉNÉTRANTE. »
L'HUMANITÉ

© Olga Varova et Alex Brunet

CHANSON
FRANÇAISE

MAR. 10 NOVEMBRE

20H30

TARIF C

LA LOUVIÈRE

RENCONTRE PRIVILÉGIÉE AVEC
MARCIA APRÈS LE CONCERT

VOIR PAGE 64

Autrice, compositrice et interprète à l'univers inclassable, Marcia bouscule les codes de la chanson française avec une pop sensible, audacieuse et résolument contemporaine. Sur scène, elle transforme chaque concert en un véritable laboratoire émotionnel, où la musique devient un espace de liberté et de reconstruction.

La jeune artiste déploie un univers à la fois rêveur et électrique, mêlant pop, électro et influences urbaines.

À travers des textes autobiographiques, elle aborde avec une grande sincérité les failles, les souvenirs et les combats intimes, tout en laissant une place essentielle à l'humour et à l'autodérision. Entre fragilité et puissance, ses chansons célèbrent l'amour, la résilience et la capacité à se réinventer.

Portée par une voix singulière et une énergie solaire, Marcia invite le public à traverser un paysage musical où l'intime rejoint l'universel. Une artiste à découvrir sur scène, où chaque morceau devient une expérience vibrante, libre et profondément humaine.

MARCIA

Chant : Marcia

Clavier : Lucas Raharitianasoa Maminiaina

Batterie : Tom Geffray

Son : Jules Monier

Avec le soutien de

[IN'BÔ] 15

« DRÔLE DE TITRE POUR UN DRÔLE DE SPECTACLE.
TRAGIQUE ET COMIQUE, ENTRE STAND-UP, LEÇON DE
PHILOSOPHIE ET D'HISTOIRE, TRÉSOR D'ÉCRITURE
LITTÉRAIRE ET BLAGUES. »

TÉLÉRAMA

© Patrick Zächmann



THÉÂTRE

LUN. 16 NOVEMBRE
20H30

MAR. 17 NOVEMBRE
14H30 + 20H30

TARIF C

THÉÂTRE D'ÉPINAL

Et si Freud avait été le psy d'Hitler, le mal absolu aurait-il pu être évité ?

Dans ce « stand-up d'art et d'essai, conférence et confidence, mi-idiot, mi-intello », Éric Feldman explore avec humour et gravité les traumatismes des « enfants cachés » survivants de la Shoah : ses propres parents, oncles et tantes. Sur le fil d'un mystère qu'on se prend à vouloir résoudre, le texte nous plonge dans un tourbillon de pensées, d'émotions, de rires et de souvenirs aux accents yiddish. On y croise notamment tonton Lucien et tata Sarah, le grand écrivain Isaac Bashevis Singer, Milosh le chat d'Éric, et on pense aux grandes figures des humoristes juifs newyorkais. Une autofiction pour dépasser son histoire personnelle, toucher le cœur des gens et célébrer, en ces temps obscurs, la fragilité et le miracle d'être vivant.

➔ À partir de 15 ans

On ne jouait pas à la pétanque dans le ghetto de VARSOVIË

Texte et interprétation : Éric Feldman

Mise en scène et collaboration à la dramaturgie : Olivier Veillon
Soutien amical à la dramaturgie et à la mise en scène : Joël Pommerat

Création lumière et espace scénique : Sallahdyn Khatir — Création sonore et régie générale : Louise Prieur
Régie générale et sonore : Marie Mouslouhoddnine — Accompagnatrice : Anne de Amézaga



« LA CHORÉGRAPHIE DE SYLVÈRE LAMOTTE PERMET À CE DUO MALICIEUX DE RACONTER SANS MOTS ET D'EXPLORER LES POSSIBILITÉS DU CORPS, SON AGILITÉ, SES ACROBATIES. DES AVENTURES QUI NE MANQUENT NI D'HUMOUR NI DE TALENT. »

TÉLÉRAMA

© Louis Feuillet

CIRQUE
& DANSE

JEUNE PUBLIC

LUN. 23 NOVEMBRE

10H + 14H30

MAR. 24 NOVEMBRE

10H + 14H30

MER. 25 NOVEMBRE

10H + 15H

TARIF D

LA LOUVIÈRE

RENCONTRES EN BORD DE SCÈNE

LUN. 23 NOV 10H + 14H30

MAR. 24 NOV 10H + 14H30

MER. 25 NOV 10H

ATELIER ENFANTS-PARENTS

INITIATION AUX ACROBATIES

VOIR PAGE 66

BasarKus n'est pas un être comme les autres !

Créature à deux têtes et multiples jambes, il a aussi plein de bras. D'aventures en aventures, il roule sur lui-même à l'infini. Il en a toujours été ainsi. Il est heureux comme ça, en parfaite harmonie avec lui-même. Mais en découvrant qu'il a deux cœurs, BasarKus s'interroge. Est-il un ou plusieurs ?

Le chorégraphe Sylvère Lamotte compose un duo entre danse, jonglage et acrobatie. Fondu dans un même corps, les deux interprètes virtuoses prennent chacun leur élan pour élargir l'horizon de leurs disciplines, comme une ode à la découverte de soi.

D'aventures en aventures, les deux individus qui composent BasarKus comprennent qu'ils sont dissociables. Formant désormais un duo aux innombrables talents, ils s'amuse de leurs différences. À mesure de leur évolution, les deux êtres séparés, l'un acrobate, l'autre jongleur, apprennent l'un de l'autre, formant de nouvelles combinaisons malicieuses. Tel un enfant qui apprend à découvrir son propre corps et son identité, *La Fabuleuse Histoire de BasarKus* raconte in fine l'histoire de tout être humain qui grandit.

➔ À partir de 3 ans

La fabuleuse histoire de BASARKUS

La Compagnie Lamento et L'Académie Fratellini

Chorégraphie : Sylvère Lamotte — Spectacle créé avec Basil Le Roux et Markus Vikse

Création son : Louise Blancardi — Création costumes : Marion Vasnesch, Alexandra Langlois et Estelle Boul — Création lumières : Jean-Philippe Borgogno

Avec le soutien de

Exco
Nexiom
Fertilisateurs d'Entreprises

« POUR CE NOUVEAU TOUR SUR SCÈNE,
LA GRANDE SOPHIE A DÉCIDÉ DE SE
RACONTER SANS SE LA RACONTER.
L'HUMOUR, À TRAVERS UNE FOULE
D'ANECDOTES, ET LA SENSIBILITÉ SONT
LES JALONS DE CE SPECTACLE. »

ARTSCÈNE

© Victor Peimblanc

MUSIQUE
& THÉÂTRE

MAR. 1^{er} DÉCEMBRE

20H30

TARIF C

LA LOUVIÈRE

La Grande Sophie revient seule sur scène.

Une expérience nouvelle, qui s'appuie sur l'adaptation de son livre *Tous les jours, Suzanne* (Ed. Phébus).

« J'ai toujours aimé les correspondances pour l'intimité, la chaleur, découvrir les gens grâce aux petits détails de leur vie, leur légèreté et toutes les confidences qu'on peut y faire. »

Ce spectacle hybride mis en espace par Johanna Boyé se chante et se lit. Il raconte le parcours d'une chanteuse qui revient sur les moments importants de sa carrière, ses neuf albums, ses chansons phares, ses rencontres, son enfance, les étapes de la vie, ses voyages, ses humeurs, l'envers du décor à travers l'évolution de la musique.

Vous apprendrez à mieux connaître la Grande Sophie, au fil du temps qui passe (un de ses thèmes de prédilection). De l'humour à l'émotion, elle dresse le portrait d'une femme de son âge, qui a toujours servi ses rêves.

LA GRANDE SOPHIE

RETROUVEZ LA GRANDE SOPHIE

à l'issue du spectacle dans le hall
pour une séance de dédicaces
autour de son livre
Tous les jours, Suzanne.

En partenariat avec la librairie
QUAI DES MOTS

Adaptation musicale de son livre *Tous les jours, Suzanne*

Interprétation : La Grande Sophie

Mise en scène : Johanna Boyé

« UNE FARCE POLITIQUE ET JOYEUSEMENT CYNIQUE.
UN VRAI THÉÂTRE POPULAIRE POUR ÉVEILLER
LES CONSCIENCES AVEC FUREUR ET DRÔLERIE »

TÉLÉRAMA



THÉÂTRE

© Jules Desprez

MAR. 8 DÉCEMBRE

14H30 + 20H30

TARIF C

LA LOUVIÈRE

RENCONTRE EN BORD DE SCÈNE

MAR. 8 DEC 14H30

Après tout ce temps passé à l'attendre derrière les barreaux, ça y est, Emile a obtenu sa peine aménagée. Dès demain, il passera ses journées à l'usine et ses nuits en centre de détention, de quoi rêver d'une sortie rapide pour bonne conduite.

Problème : l'usine où il s'apprête à travailler délocalise. Emile n'a plus le choix : pour se sauver, il faut qu'il devienne le meilleur des syndicalistes, sauve l'usine, ses collègues et, peut-être, au passage, le pays tout entier.

Made in France est un spectacle qui raconte le combat d'hommes et de femmes prêts à tout pour sauver l'industrie française... enfin... à tout, sauf à *faire* quelque chose.

➔ À partir de 13 ans

MADE IN FRANCE

Compagnie La Poursuite du Bleu

Écriture et mise en scène : Samuel Valensi et Paul-Eloi Forget

Avec : June Assal, Valérie Moinet, Bertrand Saunier ou Stefan Godin ou Michel Derville, Thomas Rio ou Brice Borg, Samuel Valensi, et Mélanie Centenero ou Chloé Denis à la batterie

Musique : Lison Favard, Léo Elso et Mélanie Centenero

Assistanat à la mise en scène : Alexandre Babey et Alice Helfing

Lumières : Geoffroy Adragna — Costumes : Carole Nobiron

Création sonore : Timothée Langlois — Régie : Malo Guérin, Paul Maillot

Scénographie : Bastien Forestier et Sandrine Lamblin

Avec le soutien de



SEUL LE BON CRÉÉ DU BONHEUR

« PIROULETTES ENTRE DEUX VERTIGES.
AVEC QUELLE SÉDUCTION L'ÉTRANGE
EST À LA FÊTE ! »

LE FIGARO



© Camilla Greenwell

SAM. 12 DÉCEMBRE

14H30 + 20H30

TARIF C

THÉÂTRE DE LA ROTONDE

POUR VOTRE ARBRE DE NOËL...

Comité d'entreprise, amicale, association... Vous avez la possibilité d'organiser votre arbre de Noël avant ou après la représentation, pour faire de ce spectacle un moment unique.

Contact :

jean-marc.nicolle@agglo-epinal.fr

ATELIER JONGLAGE

VOIR PAGE 65

Et si le jonglage et la magie étaient deux sœurs séparées à la naissance ?

Avec *Heka* (dieu égyptien de la magie), la compagnie britannique Gandini Juggling brouille les frontières entre illusion et virtuosité. Objets qui apparaissent, disparaissent, lévitent... gestes répétés jusqu'à l'hypnose... regards qui détournent l'attention au moment précis où tout se joue : ici, la réalité vacille.

À la croisée du cirque, de la danse contemporaine et de la prestidigitation, *Heka* explore notre rapport à la perception. Que voyons-nous vraiment ? Où commence le trucage ? Où finit le réel ? Sous la direction de Sean Gandini, les interprètes composent un ballet millimétré, d'une précision jubilatoire, où la magie devient matière chorégraphique.

Mais derrière la virtuosité affleure aussi l'humour. *Heka* joue avec les codes du spectacle, détourne les conventions parfois très masculines de la magie traditionnelle et célèbre, avec malice, la beauté de l'absurde.

Une heure captivante, élégante et déroutante, qui invite petits et grands à retrouver le plaisir simple et profond de l'émerveillement.

➔ **A découvrir en famille**

HEKA

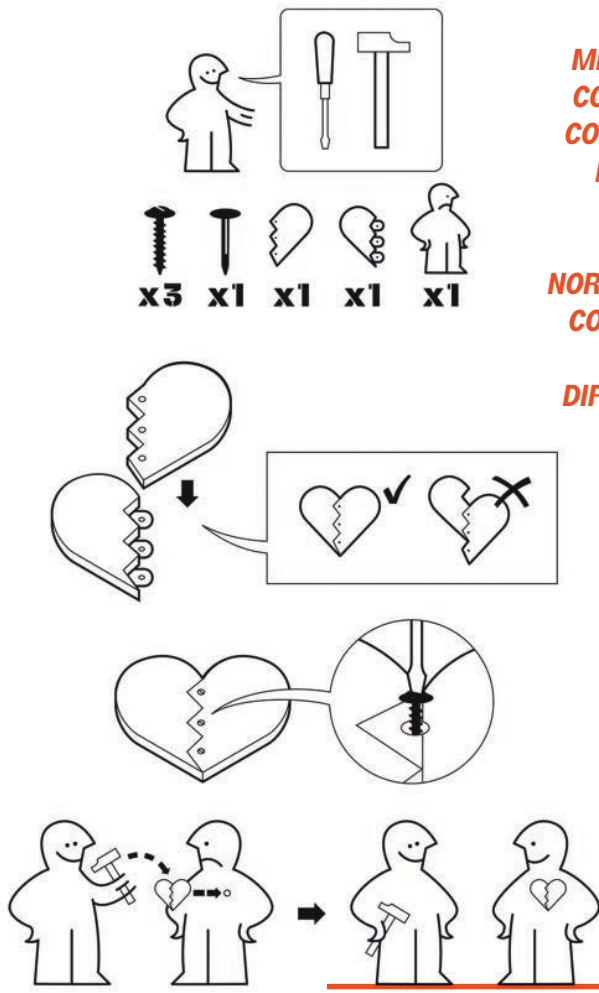
Gandini Juggling

Mise en scène : Sean Gandini et Kati Ylä-Hokkala

Consultants magie : Yann Frisch, Kalle Nio

Jongleurs : Kate Boschetti, Sean Gandini, Tedros Girmaye, Kim Huynh, Sakari Männistö, Yu-Hsien Wu, Kati Ylä-Hokkala et avec en alternance José Triguero et Doreen Grossman

Costumes : Georgina Spencer — Lumières : Guy Hoare — Musique : Andy Cowton



« **LE MONTAGE D'UN MEUBLE EN KIT A SURGI COMME UNE ÉVIDENCE, COMME UN ULTIME DÉFI INHÉRENT AU CIRQUE, ET UNE MAGNIFIQUE MÉTAPHORE DE LA NORME SOCIALE ET DE LA CONSTRUCTION À DEUX. PLING-KLANG, TITRE DIFFICILE À PRONONCER EST SIMPLEMENT LE MOT PING-PONG QUE NOUS AVONS LIBREMENT « SUÉDIFIÉ ».** »

© Albin Bousquet

MORIVILLE — Salle de la Louvière - rue de l'église
MAR. 15 DÉCEMBRE
20H30

PORTIEUX — Salle Polyvalente
 3 Ch.de la fontaine des oiseaux
MER. 16 DÉCEMBRE
20H30

CHÂTEL-SUR-MOSELLE
 Salle Polyvalente
 4 av. du 13^{ème} Bataillon de Génie
JEU. 17 DÉCEMBRE
20H30

JEUXEY — Salle Polyvalente
 2 rue du centre
VEN. 18 DÉCEMBRE
20H30

TARIF C

Deux personnes devant nous : Etienne Manceau et Mathieu Despoisse. Ce projet né de leur amitié se centre sur un mot, une notion, pour laquelle chaque personne a sa propre définition : le couple.

Au sein d'une installation atypique, en grande proximité avec le public, le duo choisit un terrain de jeu aussi banal qu'explosif : le montage d'un meuble IKEA. Un défi absurde, intime et ludique, une métaphore brillante et délicate de la vie à deux. Comment s'accorder ? Qui tient la notice ? Qui visse, qui doute, qui lâche prise ?

À mesure que les planches s'assemblent — ou résistent — les langues se délient. Entre confidences intimes, silences éloquentes et situations absurdes, les deux artistes explorent le couple, la masculinité, les normes sociales et nos fragilités. Avec humour, tendresse et une sincérité désarmante.

Un spectacle sensible et complice, qui fait résonner nos expériences intimes avec une douce lucidité.

➔ **À partir de 10 ans**

PLING-KLANG

Dans le cadre d'une tournée décentralisée dans les communes de la CAE

Auteurs : Mathieu Despoisse, Étienne Manceau et Bram Dobbelaere

Interprètes : Mathieu Despoisse et Etienne Manceau

Conseil artistique : Marie Jolet

Création lumière et régie de tournée : Jean Ceunebroucke

Création sonore : Julien Agazar et Roch Havet — **Création costume :** Natacha Costechaire

« UN SPECTACLE JEUNE PUBLIC, À LA FOIS PÉDAGOGIQUE ET POÉTIQUE, COMME JUSTE IRENA, CONTRIBUE À L'INDISPENSABLE DEVOIR DE MÉMOIRE ET À LA DÉFENSE DE VALEURS COMME L'HUMANISME, L'EMPATHIE ET LA SOLIDARITÉ. CONÇU COMME UNE HISTOIRE À TRANSMETTRE POUR NE PAS OUBLIER, IL ŒUVRE À SA MANIÈRE À « RÉPARER LE MONDE », SELON LE CONCEPT DU « TIKKOUN OLAM » DE LA PENSÉE HÉBRAÏQUE. »
LE MONDE



THÉÂTRE
JEUNE PUBLIC

© Alejandro Guerrero

LUN. 11 JANVIER
10H + 14H30

MAR. 12 JANVIER
14H30 + 20H30

TARIF D journée

TARIF C soirée

LA LOUVIÈRE

RENCONTRES EN BORD DE SCÈNE

LUN. 11 JANV 10H + 14H30

MAR. 12 JANV 14H30

Certaines vies semblent ordinaires... jusqu'au jour où l'on découvre qu'elles ont changé le cours de l'Histoire.

De nos jours, une dame polonaise vit dans une maison de retraite. Elle a 94 ans, elle s'appelle Irena et son apparence de vieille pomme ridée rend insoupçonnables les actions héroïques qu'elle a accomplies durant la Seconde Guerre mondiale. Elle et son réseau de femmes ont effectivement sauvé, au péril de leur vie, 2 500 enfants juifs du Ghetto de Varsovie et de la déportation.

Pendant que trois étudiantes du Kansas enquêtent sur le personnage qu'elle était, de sa chambre, Irena convoque ses souvenirs et tisse de nouveau les bribes d'une pensée qui s'étiole, pour que reste à jamais gravé l'inimaginable...

Naviguant entre fiction et réalité historique, liant passé et présent, ce spectacle polymorphe mêle acteurs de chair et marionnettes-objets. Irena raconte les maux d'hier pour soigner ceux d'aujourd'hui, fait résonner les notions de courage et d'humanité, éclaire la grande Histoire et les petites. Mais il n'y a pas de grandes ou de petites histoires dans la vie... il y a la Vie !

➔ À partir de 10 ans

JUSTE IRENA

Compagnie Paname Pilotis

Texte de Léonore Chaix d'après une histoire vraie

Mise en scène : Cédric Revillon

Avec : Camille Blouet, Anaël Guez, Nadja Maire et Sarah Vermande

Marionnettes, masques et costumes : Julie Coffinières — Marionnettes hybrides : Anaël Guez

Scénographie : Sandrine Lamblin — Lumières : Jean Christophe Planchenault en collaboration

avec Kevin Hermen — Musique et univers sonore : Rodolphe Dubreuil — Vidéo : Cyrille Louge

« CE SPECTACLE EST UNE MERVEILLE DE BEAUTÉ, DE PENSÉE, D'ÉMOTIONS. IL EST EXALTANT ET GRAVE. ON EN SORT BOULEVERSÉ. ON NE PEUT QUE DESCENDRE AU PLUS PROFOND DE SOI-MÊME APRÈS CE MOMENT DE MYSTÈRE ET DE SPIRITUALITÉ. »

MARIANNE.NET

THÉÂTRE
& MUSIQUE



© Guy Bélahaye

MAR. 19 JANVIER

20H30

TARIF B

THÉÂTRE DE LA ROTONDE

ATELIER DE SCÉNOGRAPHIE

ATELIER DE COSTUMES

VOIR PAGE 62

RENCONTRE AVEC LE METTEUR

EN SCÈNE YVES BEAUNESNE

VOIR PAGE 62

ARTISTE
ASSOCIÉ

Le spectacle a reçu trois prix du
Syndicat de la critique
en juin 2025 :

Grand Prix (meilleur spectacle
théâtral de l'année), Meilleure
comédienne pour Judith Chemla et
Meilleur compositeur de musique
de scène pour Camille Rocailloux.

Théâtre des Bouffes du Nord

Conception : Judith Chemla et Yves Beaunesne

Mise en scène : Yves Beaunesne, artiste associé à Scènes Vosges

Interprétation : Judith Chemla — Musiciens : Mathieu Ben Hassen (percussions, chant), Emma Errera (violin et alto, chant), Emma Gergely (violoncelle, chant), Robinson Julien-Laferrière (trombone, chant), Tom Rinaudo (piano et synthétiseur, chant) et Hippolyte de Villèle (cor et bugle, chant) — Musique :

Camille Rocailloux — Livret : Marion Bernède — Scénographie : Damien Caille-Perret — Vidéo : Pierre Nouvel

Lumières : César Godefroy — Costumes : Jean-Daniel Vuillermoz — Coiffures et maquillages : Catherine Bénard

Assistanat à la mise en scène : Juliette Séjourné

Qui était Jeanne ? Une héroïne, une mystique, une rebelle, une menace politique ? À partir des minutes authentiques du procès de 1431, Yves Beaunesne et Judith Chemla redonnent chair et souffle à cette jeune fille de 19 ans, seule face à ses juges. Accusée d'hérésie, piégée par une machine judiciaire implacable, Jeanne répond avec une liberté, une intelligence et une audace qui défient l'ordre établi.

Dans une forme singulière « d'opératorio » mêlant théâtre et musique, le procès prend une dimension profondément contemporaine. Car au-delà du destin historique, c'est bien la question de la liberté de conscience, du pouvoir et du courage individuel qui se joue sous nos yeux.

Portée par l'interprétation magistrale de Judith Chemla, cette création saluée unanimement par la presse est une expérience bouleversante, à la fois intime et politique.

➔ À partir de 14 ans

Précédents spectacles accueillis :
LA MAISON DE BERNARDA ALBA - décembre 2025
ANDROMAQUE - avril 2025
LE TARTUFFE OU L'IMPOSTEUR - novembre 2022

LE PROCÈS DE JEANNE

« ENTOURÉ DE SIX COMPÈRES, LE ROCKEUR-CROONEUR BERTRAND BELIN LIVRE UN SHOW EXALTANT DE BOUT EN BOUT. TIMBRE GRAVE ET COSTUME AJUSTÉ, BELIN PORTE UN SHOW SANS TEMPS MORT, QUI L'IMPOSE À NOUVEAU COMME LE PLUS REMARQUABLE PASSEUR ENTRE LA CHANSON ET LE ROCK DEPUIS BASHUNG. ON LE SAVAIT BRILLANT GUITARISTE, CROONEUR TROUBLE ET POÈTE AU VERBE RARE ; LE VOICI BÊTE DE SCÈNE ».

TÉLÉRAMA



CHANSON FRANÇAISE

© Héloïse Esquité

SAM. 30 JANVIER

20H30

TARIF A

THÉÂTRE DE LA ROTONDE

Avec sa voix profonde et son phrasé minimaliste, Bertrand Belin occupe depuis plusieurs années une place à part dans la chanson française. Il manipule toujours une matière malléable à la frontière de la poésie et de la narration, une pop volontairement égarée entre rock et chanson, moirée de jazz et de blues.

Plus intense que jamais, son nouvel album *Watt* prolonge cette exploration sensible, introspective, aussi mystérieuse qu'organique. Entre rythmes contemporains et harmonies élégantes, l'artiste y interroge avec finesse notre présence au monde, les liens qui nous unissent et les vertiges de la conscience humaine.

Dans le magnifique écrin de la Rotonde, une soirée tout en proximité où Bertrand Belin donnera toute son ampleur à son univers musical : une écriture précise, des arrangements subtils et une présence magnétique qui captivent l'écoute. Un concert immersif où la musique et les mots invitent à une traversée aussi intime que collective.

BERTRAND BELIN

Bertrand Belin : chant, guitare

Claviers, chœurs : Lara Oyedepo

Claviers : Jean-Baptiste Julien - Marielle Chatain

Batterie : Sylvain Joasson

Guitares : Julien Omé

Basse : Thibault Frisoni

01
2027



© Sébastien Trôme

DANSE

« DES ÉMOTIONS ET DES GESTES QUI ÉMERGENT DE L'ÉCOUTE DES VARIATIONS GOLDBERG DE BACH. LES INTERPRÊTES SE JAUGENT, ET COMME DES INSTRUMENTS DE MUSIQUE, TENTENT DE S'ACCORDER, DE TROUVER UNE HARMONIE. »

LA TERRASSE

MAR. 2 FÉVRIER

14H30 + 20H30

TARIF C

LA LOUVIÈRE

RENCONTRE EN BORD DE SCÈNE

MAR. 2 FÉV. 14H30

ACCUEILLES LES DANSEURS

DANS VOTRE CLASSE !

VOIR PAGE 69

Un espace suspendu où la danse et la musique s'accordent dans une écoute profonde. Avec *Into the Silence*, le chorégraphe Yuval Pick poursuit son dialogue intime avec la musique de Jean-Sébastien Bach. Inspirée des *Variations Goldberg*, cette création pour un duo féminin et un solo masculin explore « l'espace entre » : entre les corps, entre la danse et la musique, entre tension et apaisement.

Ici, pas de décor spectaculaire. La scène devient un territoire sensible où la lumière trace des lignes, où le son circule, se déplace, se rapproche. À travers des mouvements faits de rotations, de spirales et de rebonds, les danseur-euses donnent à voir un corps pluriel, organique, traversé d'un élan presque animal. Le geste, précis et incarné, cherche l'accord plutôt que la démonstration. Un accord fragile, précieux, profondément humain.

Dans un monde saturé de bruits et d'images, *Into the Silence* nous invite à ralentir, à écouter autrement, à ressentir pleinement la présence des corps et la profondeur du temps.

Une expérience immersive et lumineuse, où la danse devient un chemin vers la paix.

➔ À partir de 7 ans

INTO THE SILENCE

Chorégraphie : Yuval Pick

Assistante chorégraphique : Sharon Eskenazi

Interprètes : Guillaume Forestier (solo), Noémie De Almeida Ferreira et Madoka Kobayashi (duo)

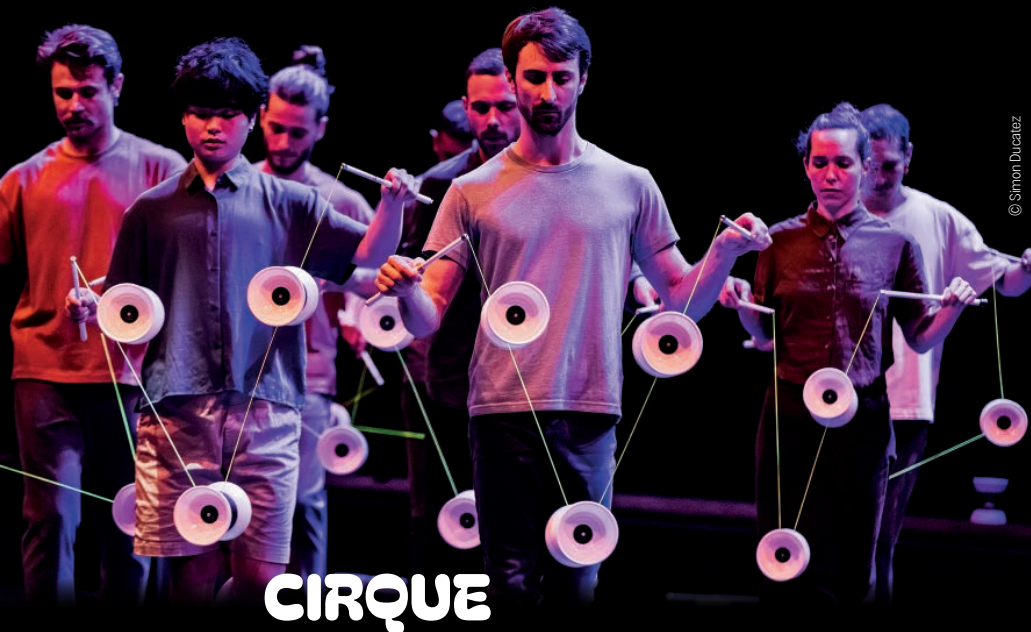
Musique : *Les Variations Goldberg* de Jean-Sébastien Bach

Régisseur son : Pierre-Jean Heude — Lumières : Sébastien Lefèvre

Costumes : Gabrielle Marty, assistée de Florence Bertrand — Regard extérieur : Julie Guibert

« **DIABOLÉRO EST UN CONCENTRÉ D'HUMANITÉ ET D'ÉMOTIONS
SUBLIMÉ PAR DES DIABOLISTES EXCEPTIONNELS.** »

CIRQUE JULES VERNE,
PÔLE NATIONAL DU CIRQUE D'AMIENS



© Simon Ducatez

CIRQUE

LUN. 8 FÉVRIER

14H30

MAR. 9 FÉVRIER

14H30 + 20H30

TARIF **D** journée

TARIF **C** soirée

THÉÂTRE DE **LA ROTONDE**

RENCONTRES EN BORD DE SCÈNE

LUN. 8 FÉV 14H30

MAR. 9 FÉV 14H30

ATELIER DIABOLO

VOIR PAGE 65

Tout commence par un déséquilibre. Dans *Diaboléro*, la virtuosité spectaculaire du diabolo devient matière à raconter l'intime. Avant la grande orchestration finale, chaque artiste dévoile un fragment de son univers : ses doutes, ses élans, ses singularités. Entre humour et confidences, le spectacle explore avec finesse la place de l'individu dans le collectif, le besoin de reconnaissance, la peur de l'échec, la joie de faire ensemble.

Portée par la montée en puissance hypnotique du *Boléro* de Ravel, la troupe compose une chorégraphie collective d'une précision fascinante, tout en laissant vivre les petits défauts et aspérités qui lui confèrent toute son authenticité et son humanité en la rendant sensible et émouvante. Les diabolos volent, s'entrelacent, se répondent. L'énergie circule, grandit, explose.

À la croisée du cirque, de la danse et du théâtre gestuel, *Diaboléro* est une expérience à la fois intime et grandiose. Un moment où la prouesse technique se met au service de l'émotion, et où l'harmonie naît des différences.

➔ **À partir de 6 ans**

DIABOLÉRO

**Fil'harmonie intime et grandiose pour
diabolistes inventifs et fragiles**

Compagnie 24

Idée originale et coordination artistique : Priam Pierret

Écriture dramaturgique et mise en scène : Esther Mollo

Création et interprétation : Carla Carnerero, Victor de Bouvère, Camille Grappin,
Pierre Ledoux, Yuyin Lin, Nico Pires, Théo Scarito et Robin Spinelli

Musique originale : Jean-Christophe Cheneval — Régie son : Jean-Baptiste Droulers

Création lumière : Emmanuel Robert

Avec le soutien de
L'Ormont
impressions créatives & packaging

« LA TALENTUEUSE AUTRICE ET
METTEUSE EN SCÈNE REVIENT
AVEC UNE ŒUVRE SUR LE MANQUE
D'AMOUR À TRAVERS LES MÉANDRES
DE L'ESPRIT HUMAIN. L'ÉCRITURE
PROMET UN VOYAGE ÉMOTIONNEL
INTENSE, ENTRE RÉALITÉ ET
FANTASME. LA MISE EN SCÈNE SONDE
LES LIMITES DE CETTE PASSION
DÉVORANTE ET POSE LA QUESTION :
JUSQU'OUÛ CETTE RELATION
MÈNERA-T-ELLE OLIVE ? »
L'HEBDO DU VENDREDI



© Clemence Demesme

THÉÂTRE

MAR. 16 FÉVRIER

14H30 + 20H30

TARIF C

LA LOUVIÈRE

RENCONTRE EN BORD DE SCÈNE

MAR. 16 FÉV 14H30

Olive est une jeune femme atteinte d'un trouble singulier : elle est persuadée d'être aimée par un homme avec qui elle tisse peu à peu une relation imaginaire. Elle écrit à Simon, lui envoie des cadeaux et le suit à la trace. Tous les signes qu'il lui envoie, même le silence ou le refus, sont perçus par Olive comme une preuve de son amour pour elle.

Outre le monde intérieur d'Olive, le spectacle sonde l'impact de son trouble sur sa famille et ses proches. Comment réagir face à un amour dévorant mais irréel ? Avec six comédien-ne-s et un musicien, *Ma Foudre* explore la puissance du sentiment amoureux et les ravages d'une psychose obsessionnelle.

➔ À partir de 13 ans

MA FOUORE

Compagnie La pièce montée

Texte et mise en scène : Laura Mariani

Avec : Alice Barthalon-Suquet, Anthony Binet, Aurélie Cuvelier-Favier, Odile Lavie, Romain Mariani, Sylvain Porcher et Vincent Remoissenet

Scénographie : Alissa Maestracci — Création sonore et musicale : Romain Mariani

Création lumière : Romain Antoine — Dramaturgie : Floriane Toussaint

Le texte du spectacle, écrit par Laura Mariani, est publié aux éditions Koïnè

« CE VOYAGE SOLAIRE, MINÉRAL
ET VÉGÉTAL EST AUSSI, PAR LE
BIAIS DES ANIMAUX, UN SUPERBE
RÉCIT DE L'AVENTURE HUMAINE.
LA COMPLÉMENTARITÉ QU'ELLES
ONT SU TROUVER, CRÉANT,
AU-DELÀ DES MOTS, UNE
GESTUELLE COMPLICE ET EN
ÉCHO, SERT MAGNIFIQUEMENT
LE SPECTACLE. »

ART CENA

© Patrick Berger, Laurent Philippe

DANSE
JEUNE PUBLIC

40

MAR. 9 MARS

10H + 14H30

MER. 10 MARS

15H

TARIF D

LA LOUVIÈRE

RENCONTRES EN BORD DE SCÈNE

MAR. 9 MARS 10H + 14H30

ATELIER ENFANTS-PARENTS

UN VOYAGE ORIGINAL À TRAVERS

LE MONDE — VOIR PAGE 66

Sous l'immensité du ciel étoilé, deux danseuses entraînent les enfants dans un rêve mêlant origines du monde et enjeux écologiques actuels. Dans un espace sensoriel riche d'images et de sons du désert australien, elles convoquent un imaginaire ludique et foisonnant.

Au fil de la danse et des mots, surgissent le Serpent Arc-en-ciel, les billabongs, des oiseaux éclatants et des créatures métamorphosées. Ce voyage solaire et minéral célèbre la Terre-Mère, la faune et la flore d'Océanie, tout en éveillant la curiosité et la conscience des plus jeunes.

Le wombat au nez poilu est un marsupial de la même région de naissance que Joanne Leighton, la chorégraphe.

Le wombat au nez poilu est son vrai nom.

➔ **A partir de 5 ans**

LE CHEMIN DU WOMBAT AU NEZ POILU

Conte chorégraphique

WLDN — Joanne Leighton

Chorégraphie et direction : Joanne Leighton

Artistes chorégraphiques : Flore Khoury et Marie Tassin

Comédienne LSF : Célia Darnoux — Collaboratrice artistique : Marie Fonte

Textes : Marie Fonte, Flore Khoury, Joanne Leighton, Marie Tassin

Création sonore et musique : Peter Crosbie — Création Vidéo : Flavie Trichet-Lespagnol

Création Lumières et scénographie : Romain de Lagarde — Régisseur général : François Blet

Avec le soutien de

Joseph
DECORATION



03
2027

41

TEMPS FORTS TEMPOR'AIR

12-13-14
MARS
LA LOUVIÈRE

**CONFÉRENCE DANSÉE,
EXPOSITION, PROJECTION, DJ SET
ET PERFORMANCES**

VEN. 12 MARS — à partir de 18H

Entrée libre

Entrez dans la culture hip-hop ! Du bitume aux scènes internationales, le hip-hop est bien plus qu'un style musical ou une danse : c'est une culture à part entière, en perpétuelle évolution. Venez explorer son histoire, ses fondements, ses influences, ses codes... et ses perspectives d'avenir.

Kevin Briot sera rejoint par des membres de sa compagnie. Ensemble, ils partageront leur expérience, leur vision, leur énergie. Un moment de découverte, d'échange et de transmission, ouvert à toutes et tous.

Collaborateurs invités :

Mathias Rassin, Yann Abidi, Florian Dell'Essa, Ala Eddine Abdemouche

Sous la direction de Kevin Briot, chorégraphe associé à Scènes Vosges, cette "HIPOPÉE" sur trois jours dédiée au hip-hop est ouverte à tous les curieux et toutes les curieuses, les familles, les amoureux.ses de la danse et des cultures urbaines.

Attendez-vous à de la bonne musique, de la convivialité, des rencontres et surtout de la danse dans une ambiance *good vibes* pleine d'énergie et de surprises...

ATELIER ALORS ON DANSE ?

SAM. 13 MARS — de 14H à 17H

Tarif : 6 €

Plongez dans l'univers de la Cie Temporal'Air avec un de ses artistes. Cet atelier est ouvert à toutes et tous, petits et grands, parents et grands-parents, amatrices et amateurs de danse, professeure.s des écoles et/ou animatrices et animateurs, afin de découvrir comment la danse hip-hop s'invite au plateau, casse les codes underground et explore les mouvements sous différentes formes pour aboutir à un ensemble chorégraphique.

Une immersion vivante et rythmée !

INFORMATIONS
voir page 63



**Un WEEK-END
autour de la culture
et de la pratique
du hip-hop !**

SPECTACLE ÉMOI

SAM. 13 MARS — 20h30

Tarif C

Fruit d'un travail mené tout au long de l'année scolaire, ce spectacle restitue un projet participatif de danse hip-hop intense et dynamique qui plonge au cœur des questionnements de la jeunesse, en collaboration avec plusieurs établissements du territoire. Sur la scène de la Louvière, les élèves et les danseurs de la compagnie partagent le fruit de leur engagement artistique, entre découverte, apprentissage et création collective.

Cette restitution met en lumière l'énergie du groupe, la richesse des rencontres et le processus de création, offrant un moment authentique où amateurs et artistes se rejoignent pour célébrer la danse et l'expression.

Chorégraphe : Kevin Briot,
artiste associé à Scènes Vosges

Musique : Yvain Von Stebut
Création lumières : Loïs Bonte
Scénographie : Thomas Galissot



**BATTLE
TEMPOR'AIR
KIDS EDITION**

BATTLE TEMPOR'AIR KIDS

DIM. 14 MARS — à partir de 15H

Entrée libre

Pour la première fois à Scènes Vosges, le Battle Kids débarque pour une 4^e édition pleine d'énergie ! Ce tournoi de hip-hop réunit des équipes prêtes à s'affronter dans un esprit de respect et de bienveillance. Un moment festif où la créativité, le partage et la passion de la danse sont à l'honneur.

INSCRIPTION : compagnie.
temporair88@gmail.com

Avec le soutien de
Cité des Dépôts
Mécénat

« LES ÉCHANGES SE SUCCÈDENT. FORTS, TOUCHANTS, ÉMOUVANTS...
CHACUN REPARTANT CHAQUE FOIS PLUS RICHE DE CES RENCONTRES
QUI DISENT LE MONDE D'AUJOURD'HUI ET SES FÊLURES... CE N'EST
DÉJÀ PAS SI MAL, FAUTE DE CHANGER L'HUMANITÉ. »

VOSGES MATIN

DES
HISTOIRES
VRAIES
À ÉCOUTER

BIBLIOTHÈQUES
VIVANTES

© By Immo Peace / human library

SAM. 20 et DIM. 21 MARS

LE CATALOGUE DES
BIBLIOTHÈQUES ET LIVRES
VIVANTS PARTICIPANTS

sera disponible à partir de
mi-février 2027
sur www.scenes-vosges.com

GRATUIT sans réservation

ÉPINAL et ALENTOURS

Vous souhaitez ouvrir
une Bibliothèque vivante ou
devenir Livre vivant ?

Scènes Vosges vous
accompagne à travers
des ateliers dédiés.

Inscriptions et renseignements
jusqu'au 15 décembre 2026
03 29 68 69 33

com.scenes-vosges@agglo-epinal.fr

Entrez dans une bibliothèque pas comme les autres...

Savez-vous qu'il existe des bibliothèques où l'on peut
emprunter une personne plutôt qu'un livre, pour écouter une
tranche de sa vie ? Ce sont les Bibliothèques vivantes.

En mars 2027, les cinquièmes Journées du Patrimoine
Humain prolongeront une aventure engagée depuis 2023 :
placer l'humain au cœur de la rencontre. Inspirées des
Journées européennes du patrimoine, elles invitent non pas
à visiter des monuments, mais à écouter des histoires vraies.

Durant tout un week-end, des Bibliothèques vivantes
ouvriront leurs portes à Épinal et dans les Vosges. Les «
Livres vivants » – femmes et hommes porteurs d'expé-
riences, de parcours singuliers, de passions ou de convic-
tions – partageront, pendant une vingtaine de minutes, un
fragment de leur histoire avec un Lecteur, en tête-à-tête
ou en petit groupe.

Dans un contexte où les occasions d'échange se raréfient,
ces rencontres offrent un espace rare : un temps d'écoute,
de dialogue et de réflexion. En découvrant des trajectoires
et des points de vue qui ne nous sont pas familiers, chacun
élargit son regard et nourrit sa créativité.

➔ À DÉCOUVRIR SEUL, EN GROUPE OU EN FAMILLE

les
5^e JOURNÉES
du PATRIMOINE
HUMAIN

En mars 2026,

123 Livres vivants ont offert 820 Lectures à 2 194 Lecteurs et Lectrices dans 23 Bibliothèques vivantes.

« NOUS SOMMES UNE MULTITUDE D'ORPHÉES SUSCEPTIBLES
À TOUT MOMENT DE NOTRE VIE D'ÊTRE SAISI-ES PAR LE DOUTE. »

FLORENCE CAILLON



© Cauthier Thyga

CIRQUE
CHORÉGRAPHIÉ

MAR. 30 MARS

14H30 + 20h30

TARIF C journée

TARIF B soirée

THÉÂTRE DE LA ROTONDE

RENCONTRE EN BORD DE SCÈNE

MAR. 30 MARS 14H30

Inspiré par le mythe grec, *Orphées s'affranchit du récit original pour explorer l'idée de confiance et de doute.*

Entre monde réel et monde virtuel, ce conte fantastique et espiègle donne naissance à une multitude d'Orphées et renvoie chaque spectateur-ice à ses propres (in)certitudes, relationnelles, politiques ou spirituelles.

Dans une société saturée d'informations, où la confiance en l'autorité vacille, à quelle parole accordons-nous notre confiance ?

En résonance avec les disciplines entremêlées des portés acrobatiques, du main à main et de l'acro-danse, au gré des prises de risque et des jets de corps, les liens de confiance se tissent, se brisent parfois, mais se méritent toujours. Car la confiance est fragile : un faux pas, et tout peut s'effondrer.

Portée par une musique originale de Florence Caillon, en osmose avec le mouvement circassien chorégraphique, cette traversée poétique est nourrie d'échos aux grands thèmes de Gluck, Monteverdi et Offenbach.

Une ode vibrante à la fragilité du lien et à la force du doute, qui loin d'être une faiblesse, ouvre la voie à la pensée critique.

➔ À partir de 9 ans – À découvrir en famille

ORPHÉES

Sextet de portés acrobatiques

Compagnie L'Eolienne

Autrice, acro-chorégraphe, composition et arrangements musicaux : Florence Caillon

Avec : Gabriel Diaz, Madeleine Peylet, Marco Guillemet, Aline Barros
+ 1 duo de main à main, distribution en cours — Accompagnement dramaturgique : Elsa Granat et Thierry Collet, artiste associé à Scènes Vosges — Lumières et régie : Greg Desforges

Création à la Biennale des Arts du Cirque de Marseille 2027

Précédents spectacles accueillis :

LE LAC DES CYGNES - mars 2025

MARIE-LOUISE - octobre 2011

L'ICEBERG - octobre 2011

« ON M'A DIT QU'AU FOND DES FORÊTS,
QU'APRÈS LA DERNIÈRE FORÊT,
LÀ OÙ LA LIGNE À HAUTE TENSION S'ARRÊTE,
IL Y AVAIT UN ENDROIT OÙ VIVRE... »

JULIEN GAILLARD

CHANSON FRANÇAISE

© Michaëla Chariou

MAR. 6 AVRIL
14H30 + 20h30

MER. 7 AVRIL
20h30

TARIF C

LA LOUVIÈRE

RENCONTRE EN BORD DE SCÈNE
MAR. 6 AVRIL 14H30

PROJET PARTICIPATIF
À L'UNISSON
VOIR PAGE 64

Désireux de revenir à la source de leur démarche artistique, Michaëla Chariou et David Mignonneau reprennent racine dans le massif des Vosges pour donner vie à une œuvre hybride, à la croisée des chemins entre concert électro-tribal, danse et arts visuels.

Au cœur de cette création, une poésie vibrante prend forme, nourrie par une fiction originale de l'auteur Julien Gaillard et portée par une recherche autour du mouvement et de l'écriture scénique en collaboration avec le chorégraphe Kévin Briot, artiste associé à Scènes Vosges. *Libère* explore les notions de rituel, de mémoire et de collectif, invitant chacun à se reconnecter à une énergie commune et sensible.

Entre transe collective et vibrations harmoniques, *Libère* nous plonge dans une forêt de chants de paroles et de sons, forêt placée au cœur de cette création. Une invitation à ressentir la force du lien qui nous unit, tel un courant électrique traversant le vivant, pour un moment de communion totale et d'élévation.

➔ À partir de 11 ans

LIBÈRE

par Fergessen

Création mars 2027

Création musicale et poétique d'après une idée originale de Fergessen

Texte : Julien Gaillard — Composition : Fergessen

Avec : Michaëla Chariou : chant, guitare acoustique, piano, shruti box, tambourin, interprétation

David Mignonneau : chant, guitare, lapsteel, claviers, programmations, samples live, interprétation

Katia Jacob : basse, Mellotron, claviers, vibraphone, chœurs — Grégoire Galichet : batterie, percussions

Chorégraphie : Kévin Briot, artiste associé à Scènes Vosges — Regard de mise en scène : Denis Lejeune

Régie son : Pascal Grüssner — Création & régie lumières : Cécile Bourrellis

04
2027

« **PEU NOMBREUX SONT LES ARTISTES À OSER S'ATTAQUER AUJOURD'HUI AU MERVEILLEUX. PATRONNE DU THÉÂTRE NATIONAL DE STRASBOURG, CAROLINE GUIELA NGUYEN EST DE CEUX-LÀ, COMME JOËL POMMERAT. SANS FIN, CETTE CHASSERESSE D'ÉMOTION GUETTE LES HISTOIRES QUI REPOUSSENT NOS FRONTIÈRES MENTALES ET SENTIMENTALES.** »

TÉLÉRAMA

© Jean-Louis Hernandez



THÉÂTRE

LUN. 12 AVRIL
14H30

MAR. 13 AVRIL
20H30

TARIF C

THÉÂTRE DE LA ROTONDE

RENCONTRE EN BORD DE SCÈNE
LUN. 12 AVRIL 14H30

Un soir, en rentrant de l'école, Valentina découvre un mot du médecin, écrit en français pour sa maman qui ne parle pas la langue. Il faut traduire. Mais comment dire l'indicible ? Comment transmettre une vérité qui peut briser un cœur et provoquer un incendie dans leur vie ?

Avec *Valentina*, Caroline Guiela Nguyen signe un conte contemporain, inspiré de rencontres avec des interprètes médicaux et la communauté roumaine de Strasbourg. Au plateau, le français et le roumain surtitré se mêlent, tandis que les battements d'un cœur rythment l'action.

Entre réalisme et miracle, la pièce éclaire une zone aveugle de nos institutions : lorsque la langue manque, l'enfant devient traductrice, médiatrice, rempart fragile face à la violence du monde. Une fable sensible et politique sur le pouvoir des mots — et sur ce qu'ils peuvent sauver.

➔ À partir de 10 ans

VALENTINA

Production du Théâtre National de Strasbourg

Texte et mise en scène : Caroline Guiela Nguyen

Avec : Chloé Catrin, Paul Guta, Angéline Iancu, Cara Parvu, Marius Stoian

Scénographie : Alice Duchange — Création son : Quentin Dumay

Création lumière : Mathilde Chamoux — Création vidéo : Jérémie Scheidler

Maquillage : Émilie Vuez — Création Costumes Claire Schirck

Valentina est une adaptation du conte *Valentina ou la Vérité* publié chez Actes Sud

Spéciale en français et en roumain, surtitré

« AVEC BRIO, ROSEMARY STANDLEY PASSE D'UN
REGISTRE VOCAL À L'AUTRE. DÈS QU'ELLE CHANTE, ET EN
PARTICULIER LES AIRS DU RÔLE-TITRE,
C'EST ÉBLOUISSANT. UN TOUR DE FORCE ORCHESTRÉ
PAR LE METTEUR EN SCÈNE FRANÇOIS GREMAUD.
CARMEN., JOYAU DE BOHÈME. »
LIBÉRATION



© Dorothée Thibaut-Filliger

THÉÂTRE

MAR. 4 MAI
20H30

TARIFA

THÉÂTRE DE LA ROTONDE

Après *Phèdre !* et *Giselle...*, le metteur en scène François Gremaud clôt sa trilogie consacrée aux grandes héroïnes tragiques des arts vivants. Avec *Carmen.*, il s'attaque à l'un des opéras les plus célèbres du répertoire et propose une relecture aussi libre que réjouissante.

Bien sûr, on le devine, il sera question de *Carmen*, le plus fameux et représenté des opéras comiques. Pourtant, bien que son principal sujet, il ne sera pas le véritable sujet de ce spectacle. Ce dernier se cache sous le point : le point final. Ce signe de ponctuation au pouvoir exclamatif et provocateur.

Provoquer, c'est ce qu'à sa création ont à la fois fait l'œuvre et le personnage de Carmen : la première en excitant les passions dans la salle, la seconde en enflammant les cœurs sur la scène ; l'une en bravant les codes en vigueur, l'autre en défiant – en même temps que les hommes et son propre destin – les mœurs de son temps.

Comble de la provocation ? Carmen le chante : Libre elle est née, et libre elle mourra.

➔ À partir de 15 ans

CARMEN.

2B Compagnie

Avec : Rosemary Standley
(chanteuse des groupes Moriarty et Birds on a wire)

Concept et mise en scène : François Gremaud

Texte : François Gremaud, d'après Henri Meilhac et Ludovic Halévy

Musique : Luca Antignani, d'après Georges Bizet

Musicien-nes interprètes en alternance - Accordéon : Laurène Dif, Christel Sautaux — Harpe : Tjasha Gafner,

Célia Perrard — Flûte : Irene Poma, Maelle Baillif — Violon : Sandra Borges Ariosa, Anastasia Lindeberg

Saxophone : Livia Ferrara, Bera Romairone, Sara Zazo Romero — Assistanat dramaturgique et musical :

Benjamin Athanase — Assistanat de mise en scène : Emeric Cheseaux — Direction technique : William Fournier

Création lumière : Stéphane Gattoni - Zinzoline — Régie générale et éclairages en tournée : Julien Frenois,

Jean-Pierre Potvliege — Son : Anne Laurin — Collaboration costume : Anne-Patrick Van Brée

Précédents spectacles accueillis :

PHÈDRE ! - février 2020

GISELLE... - janvier 2025

« À TRAVERS CE NOUVEAU PROJET, JE POURSUIS MA QUÊTE
D'UNE MAGIE QUI NOUS RÉVEILLE ET, SANS ABANDONNER
NOTRE BESOIN DE CROIRE ET DE NOUS ÉMERVEILLER,
ACTIVE NOTRE VOLONTÉ DE SAVOIR
ET DE COMPRENDRE. »

THIERRY COLLET



L'Escamoteur - Jérôme Besch (attribuée à) - v. 1475-1505 - Huile sur bois © Musée Ducastel-Véra

Une affaire de
manipulation,
des grenouilles
avalées et un
tableau volé

MAGIE NOUVELLE

MAR. 11 MAI

20H30

MER. 12 MAI

20H30

TARIF C

LA LOUVIÈRE

RENCONTRE EN BORD DE SCÈNE

MAR. 11 MAI 20H30

RENCONTRE APÉRITIVE

L'illusionnisme à travers les âges

ATELIER MAGIE ET

MANIPULATION Bonneteau

et gobelets, l'art de l'arnaque

VOIR PAGE 61

RÉPÉTITION GÉNÉRALE PUBLIQUE

LUN. 10 MAI 18H30 — VOIR PAGE 61

ARTISTE
ASSOCIÉ

CRÉATION

Coproduction
SCÈNES VOSGES

Compagnie Le Phalène / Thierry Collet

Création printemps 2027

Conception, interprétation
et effets magiques : Thierry Collet
Collaboration artistique
et mise en scène : Éric Didry
Conseil Magie : Rémy Berthier
Régie technique et construction :
Hugo Revy

Le 19 octobre 2025, neuf joyaux de la couronne de France disparaissent du Musée du Louvre en seulement sept minutes chrono, sous les yeux de tous. Pour Thierry Collet, ce braquage spectaculaire n'est pas sans rappeler une œuvre célèbre : *L'Escamoteur*. Sur ce tableau, on observe le plus vieux tour du monde, le jeu des gobelets. Tandis que le public, fasciné, cherche la petite balle sous les tasses, un complice en profite pour dérober la bourse d'un spectateur trop hypnotisé.

Cette nouvelle création nous invite à explorer les coulisses de la manipulation des perceptions. Comment notre attention est-elle captée ? Pourquoi ne voyons-nous pas ce qui se déroule pourtant sous nos yeux ? En mêlant récits de cambriolages légendaires et démonstrations de pure dextérité, *Pas vu pas pris* décortique les mécanismes de nos angles morts et du détournement de l'attention.

À l'heure où les images nous sollicitent en permanence, Thierry Collet nous offre une expérience théâtrale et magique pour ne plus être les victimes consentantes des faux-semblants de notre époque.

➔ À partir de 12 ans

PAS VU, PAS PRIS

Précédents spectacles accueillis :
FAUXFAIRE FAUXVOIR — octobre 2025
MAGIC NIGHT — mars 2025
QUE DU BONHEUR
(AVEC VOS CAPTEURS) — nov. 2024
JE CLIQUE DONC JE SUIS — avril 2024
DANS LA PEAU D'UN MAGICIEN — nov. 2023
INFLUENCES — avril 2022

Avec le soutien de



SEUL LE BON CRÉÉ DU BONHEUR



**A LA TÊTE DU BALLE
T NATIONAL
DE MARSEILLE DEPUIS SEPTEMBRE 2019,
LE TRIO LA(HORDE), FONDÉ PAR MARINE
BRUTTI, JONATHAN DEBROUWER ET ARTHUR
HAREL, EST AUJOURD'HUI L'UN DES COLLECTIFS
D'ARTISTES LES PLUS POPULAIRES DE LA
DANSE CONTEMPORAINE. ILS MULTIPLIENT LES
COLLABORATIONS PRESTIGIEUSES AVEC ENTRE
AUTRES CHRISTINE AND THE QUEENS, BJÖRK,
ANGÈLE, JUSTICE...**

DANSE

MAR. 18 MAI

20H30

TARIF B

THÉÂTRE DE **LA ROTONDE**

Trois réécritures choré- graphiques croisées

CROSSOVER

Par (LA)HORDE, CCN Ballet National de Marseille

Conception, mise en scène : (LA)HORDE (Marine Brutti, Jonathan Debrouwer, Arthur Harel)

Assistante artistique : Nadia El Hakim

Chorégraphies : Rafaëla Sahyoun, Fran Diaz, Cécilia Bengolea, Armin Hokmi, Angelin Preljocaj, et (LA)HORDE

Répétiteur.rice.s : Valentina Pace, Jacquelyn Elder, Angel Martinez Hernandez, Julien Monty

Réalisation bande son : Pierre Aviat — Coordination d'intimité : Julie De Bohan - ICIE

Régie générale : Rémi D'Apolito — Avec : les danseuse-s du Ballet National de Marseille

Crossover est une invitation à repenser l'espace partagé, à faire dialoguer des langages chorégraphiques, des générations et des esthétiques dans une écriture collective. Pour ce programme au format inédit, (LA)HORDE souhaite réunir trois binômes de chorégraphes pour mettre en scène une série de rencontres artistiques au plateau, prenant la forme de crossovers.

Au cœur de *Crossover* réside un processus d'entrelacement : une superposition de deux œuvres pré-existantes, fragments de pièces marquantes, dont les chorégraphes respectif-ve-s sont invité-e-s à explorer ensemble, dans le dialogue et la discussion, les zones d'intersection où leurs esthétiques se croisent et se tissent. Ce processus engage les artistes dans un jeu de réinterprétation de leur propre répertoire à travers le prisme du plateau partagé, pour créer une troisième dimension où les œuvres se chevauchent sans se dissoudre.

Crossover incite à faire collectif : chaque artiste est invité à dépasser les singularités pour construire un terrain d'entente, à la fois physique et symbolique. Le plateau devient un espace de cohabitation et de négociations créatives où l'on explore comment deux langages peuvent exister dans un même espace-temps pour célébrer la diversité des voix contemporaines.

➔ À partir de 7 ans

26
27
ACTU



●
culturelles

UNE SAISON SCÈNES VOSGES, C'EST BIEN PLUS QUE DES SPECTACLES !

AU PROGRAMME

DES ACTIONS CULTURELLES JEUNE ET TOUT PUBLIC

- 1 atelier autour de la magie p.61
- 1 rencontre apéritive
autour de la magie p.61
- 2 ateliers autour du théâtre p.62
- 2 ateliers autour de la danse p.63
- 1 projet participatif autour du chant p.64
- 2 ateliers autour du cirque p.65
- 2 ateliers enfants-parents p.66
- 5 propositions « hors-les-murs » p.68
- **De nombreuses rencontres**
en bord de scène
- **Des actions de sensibilisation**
en classe ou lors de visites
- **Des ateliers**
de pratiques artistiques



RENCONTRES EN BORD DE SCÈNE

Afin de permettre à un maximum de spectateurs de pouvoir échanger avec les artistes, Scènes Vosges met en place des rencontres en bord de scène à l'issue de certaines représentations. Des questions ouvertes pour enrichir le propos artistique.

- Haut-les-cœurs**
Mar. 13 oct. 10h + 14h30 — Mer. 14 oct. à 10h
- Casse-Noisette** — Mar. 3 nov. 14h30
- La fabuleuse histoire de Basarkus**
Lun. 23 nov. 10h + 14h30
Mar. 24 nov. 10h + 14h30 — Mer. 25 nov. 10h
- Made in France** — Mar. 8 déc. 14h30
- Juste Irena**
Lun. 11 jan. 10h + 14h30 — Mar. 12 jan. 14h30
- Into the Silence** — Mar. 2 fév. 14h30
- Diaboléro**
Lun. 8 fév. 14h30 — Mar. 9 fév. 14h30
- Ma foudre** — Mar. 16 fév. 14h30
- Le chemin du wombat au nez poilu**
Mar. 9 mars 10h + 14h30
- Orphées**
Mar. 30 mars 14h30
- Libère**
Mar. 6 avril 14h30
- Valentina**
Lun. 12 avril 14h30
- Pas vu, pas pris**
Mar. 11 mai 20h30



AUTOUR DU SPECTACLE *PAS VU, PAS PRIS*

RENCONTRE APÉRITIVE

LA LOUVIÈRE

VEN. 29 JAN. — 18h30

L'ILLUSIONNISME À TRAVERS LES ÂGES

Par François Bost, professeur à l'université de Reims Champagne-Ardenne et président de l'association Magie, Histoire et Collections.

Pensée et conçue pour défier notre entendement et prendre notre raison en défaut, la « magie simulée », autrement appelée illusionnisme ou prestidigitation, traverse toutes les époques et toutes les sociétés, en revisitant avec une ingéniosité rare les registres de l'étrange et du merveilleux pour transformer notre perception du monde. Cette intervention sera ponctuée de quelques effets magiques spectaculaires pour la rendre plaisante et originale.

ATELIER MAGIE ET MANIPULATION

LA LOUVIÈRE

BONNETEAU ET GOBELETS, L'ART DE L'ARNAQUE

SAM. 30 JAN. — 14h à 17h

Avec un membre de la compagnie Le Phalène / Thierry Collet, artiste associé

Dès le 16^e siècle, le répertoire de Magie est constitué de tours qui peuvent se faire dans la rue, dans un rapport direct avec l'auditoire. Cet atelier est une très bonne base pour étudier, de façon simple et ludique, quelques grands principes de la prestidigitation : des manipulations de boîtes d'allumettes, de cartes, de gobelets..., mais aussi les ressorts psychologiques du détournement de l'attention.

CONDITIONS

Il est conseillé d'assister au spectacle *Pas vu, pas pris* — voir p. 55

Rencontre apéritive :
à partir de 15 ans — Tout public
Entrée libre

Atelier magie et manipulation :
à partir de 13 ans — Tarif 6€/personne

INFORMATIONS ET INSCRIPTIONS :
jean-marc.nicolle@agglo-epinal.fr

AUTOUR DE LA MAGIE

RÉPÉTITION GÉNÉRALE PUBLIQUE LA LOUVIÈRE

DU SPECTACLE *PAS VU, PAS PRIS*,
voir page 55

LUN. 10 MAI — 18h30

Ce nouveau spectacle de la compagnie Le Phalène sera répété devant vous comme si vous étiez membre de l'équipe de création afin d'observer les derniers détails et réglages avant la première du lendemain.

INFORMATIONS ET INSCRIPTIONS : jean-marc.nicolle@agglo-epinal.fr

RENCONTRE AVEC YVES BEAUNESNE

THÉÂTRE DE LA ROTONDE

JUSTE AVANT LE LEVER DE RIDEAU DU *PROCÈS DE JEANNE*

MAR. 19 JAN. — 19h - gratuit

Venez rencontrer et échanger avec Yves Beaunesne sur cette création afin de mieux comprendre son intention artistique et de commencer à ressentir la pièce juste avant de la voir, autour des références sur la fin de vie de Jeanne.



© Astrid Blessy

CONDITION : assister au spectacle *Le procès de Jeanne* > voir p. 31



TARIFS DES STAGES ET ATELIERS

26€/adulte plein tarif — 23€/adulte abonné.e Scènes Vosges, adhérent.e à un groupe de danse, élève du CRD d'Épinal cycle 1 - 2 ou 3 du département théâtre
 18€/étudiants, bénéficiaires des minima sociaux et demandeurs d'emploi
 8€/collégien.e.s, lycéen.ne.s (- de 18 ans)
 6€/enfants (- de 15 ans)
 6€/ateliers enfants-parents
 5€/ateliers initiations

AUTOUR DU SPECTACLE *LE PROCÈS DE JEANNE*
LA LOUVIÈRE

ATELIER DE COSTUMES MER. 17 FÉV. — 10h à 18h

Avec Jean-Daniel Vuillermoz, créateur des costumes du *Procès de Jeanne*

Ce stage abordera de façon détaillée la méthode de travail de Jean-Daniel Vuillermoz, pour comprendre la place du costume dans le théâtre contemporain. Vous effectuerez des exercices pratiques qui aideront à concevoir une réflexion sur les costumes utilisés dans la pièce *Le Procès de Jeanne*.

LA LOUVIÈRE

ATELIER DE SCÉNOGRAPHIE SAM. 27 MARS
10h à 18h

Avec Damien Caille-Perret, scénographe du *Procès de Jeanne*

Découvrez la scénographie du spectacle *Le Procès de Jeanne*. Manipulez des éléments de décor, comprenez les étapes de création et travaillez en groupe sur une maquette, en expérimentant les lumières pour transformer l'espace et ses perceptions.

INFORMATIONS ET INSCRIPTIONS : jean-marc.nicolle@agglo-epinal.fr

ATELIER DE HIP-HOP

ALORS, ON DANSE ?

DANS LE CADRE DU WEEK-END *TEMPS FORTS TEMPOR'AIR*

Avec Florian Dell'Essa, danseur de la compagnie Tempor'Air

Lors du week-end TEMPS FORTS TEMPOR'AIR, la compagnie proposera un atelier de trois heures ouvert à toutes et tous pour découvrir le hip-hop autrement, à travers le mouvement, le jeu et la créativité. Une expérience collective pour explorer, partager et créer ensemble.

OPEN TRAINING

CHAQUE JEUDI — 18h à 20h — toute l'année / sans réservation

Cet entraînement ouvert s'adresse à toutes les danseuses et danseurs qui souhaitent bénéficier d'un équipement adapté pour pratiquer la danse hip-hop avec d'autres. Ce créneau hebdomadaire aidera à se serrer les coudes et à partager de bonnes ondes en dansant pour soi, mais avec d'autres passionné.e.s en présence de Kévin Briot, danseur et chorégraphe au sein de la compagnie Tempor'Air. Un temps hebdomadaire de belles rencontres collectives dans un esprit solidaire et bienveillant. Un lieu ouvert pour toutes celles et ceux qui en manquent !

CONDITIONS

Tarif unique 26 €/personne pour accéder au créneau d'Open Training, valable le temps de la saison.

INFORMATIONS ET INSCRIPTIONS : jean-marc.nicolle@agglo-epinal.fr



© Tempor'Air

LA LOUVIÈRE

SAM. 13 MARS — 14h à 17h

CONDITIONS

Tous danseurs, tous niveaux

À partir de 8 ans

Tarif : 6 €/personne

Éligible au Pass culture pour le paiement en individuel

INFORMATIONS ET INSCRIPTIONS : jean-marc.nicolle@agglo-epinal.fr

INFORMATIONS ET INSCRIPTIONS :
jean-marc.nicolle@agglo-epinal.fr

AUTOUR DE LA CHANSON

PROJET PARTICIPATIF À L'UNISSON

LA LOUVIÈRE

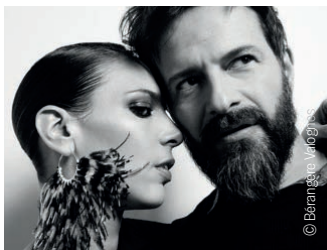
AUTOUR DU SPECTACLE
LIBÈRE DE FERGESSEN

SAM. 28 NOV. - 12 DÉC - 9 JAN. - 20 FÉV. - 3 AVRIL — 13h à 16h

Avec Michaëla Chariau et David Mignonneau, membres du groupe Fergessen

Un atelier créatif sur 5 séances autour de la pratique du chant et de textes mis en musique. Prendre le temps de se rencontrer. De se raconter. Laisser la musique nous porter, et dans l'atmosphère improvisée chaque jour, en live, chanter... Créer, ensemble. C'est l'aventure artistique et humaine que nous vous proposons de partager à travers la série d'ateliers que nous, le groupe FERGESSEN, donnerons dans le cadre de la création de « *LIBÈRE* », notre nouveau spectacle musical. À la croisée des chemins ancestraux et des grands incendies modernes, en une forêt de paroles et de sons, nous ferons apparaître un peuple. Vous en serez la voix, en participant à nos côtés à l'élaboration de chants.

Au fil des ateliers, nous constituerons un chœur amateur qui, complice, sera invité à participer aux représentations du spectacle, les 6 et 7 avril à la Louvière.



© Baranque Vidéo

CONDITIONS

Condition incontournable : être présente à toutes les dates indiquées. Assister au spectacle *Libère*, voir p. 49 et y participer au plateau selon le contenu des ateliers. Premier atelier libre afin de discerner l'envie d'aller plus loin. **Destiné aux amateur.trice.s.**

Il n'est pas nécessaire de savoir lire la musique, ni jouer d'un instrument.
Seul prérequis : avoir le goût de la musique, de l'écriture et de l'aventure.

À partir de 15 ans (places limitées à 20)

Tarif : 26€ les 5 ateliers de 3h

RENCONTRE AVEC MARCIA

LA LOUVIÈRE

A L'ISSUE DE SON CONCERT, VOIR PAGE 15

MAR. 10 NOV.

Autour d'un verre, prenez le temps d'échanger avec Marcia après son concert, pour parler de sa tournée, sa carrière et son univers.

Sur invitation : inscription auprès de jean-marc.nicolle@agglo-epinal.fr

64

© Olga Varova et Alex Brunet

INFORMATIONS ET INSCRIPTIONS :
jean-marc.nicolle@agglo-epinal.fr

AUTOUR DU CIRQUE

ATELIER DE JONGLAGE

LA LOUVIÈRE

AUTOUR DU SPECTACLE *HEKA*

DIM. 13 DÉC. — 10h à 12h

Avec les membres de Gandini Juggling

Cet atelier jonglage mené par deux artistes de la prestigieuse compagnie Gandini, référence mondiale incontestable dans le développement d'un jonglage original et contemporain dans le cirque aidera les débutants comme les intermédiaires et confirmés à progresser dans le jonglage au niveau de la technique, du mouvement et du rythme.

CONDITIONS

Assister au spectacle *Heka*, voir p. 25
Tarif : 6 €/personne
À partir de 6 ans,
atelier pour petits et grands et familles

ATELIER DE DIABOLO

LA LOUVIÈRE

AUTOUR DU SPECTACLE *DIABOLÉRO*

DIM. 7 FÉV. — 10h à 12h

Avec deux membres de la compagnie 24

Les diabolistes de *Diaboléro* vous proposent deux heures d'atelier au diabolo ouvert à tous les niveaux de pratique. L'atelier alternera entre exercices collectifs à un diabolo en sous-groupe de niveaux, et suivi individuel à un ou plusieurs diabolos dans tous les registres de pratique : lâchés, fouets, corps, vertax, aérien, etc. Les participants auront l'occasion de développer leur répertoire dans la direction de leur choix et de débloquer leurs éventuelles difficultés.

CONDITIONS

Assister au spectacle *Diaboléro*, voir p. 37
Tarif : 6 €/personne
À partir de 8 ans, atelier pour petits et
grands et familles. Matériel fourni sur
place ou apporté par les participants

HEKA



© Kalle Nio

DIABOLÉRO



© Simon Ducatez

65

ATELIERS ENFANTS-PARENTS

INITIATION AUX ACROBATIES

LA LOUVIÈRE

AUTOUR DE LA FABULEUSE HISTOIRE DE BASARKUS

MER. 25 NOV. — 16h30 à 17h30

Avec deux interprètes de la compagnie Lamento



Prolongez le spectacle par un atelier ludique, mené par deux interprètes du spectacle. Ce sera l'occasion de découvrir l'acrobatie et la danse tout en douceur et en partage. Des clés simples et accessibles seront données aux participants pour faire de ce moment une initiation joyeuse à partager en famille !

CONDITIONS

Assister au spectacle *La fabuleuse histoire de Basarkus*, voir p. 19

À partir de 3 ans — Tarif : 6€/personne

INFORMATIONS ET INSCRIPTIONS : jean-marc.nicolle@agglo-epinal.

UN VOYAGE ORIGINAL À TRAVERS LE MONDE

LA LOUVIÈRE

AUTOUR DE LE CHEMIN DU WOMBAT AU NEZ POILU

MER. 10 MARS — 16h30 à 18h30

Avec Marie Tassin et Flore Khoury, danseuses et interprètes du spectacle



Les interprètes du spectacle feront découvrir leur création. Les participants seront amenés à découvrir de façon sensorielle et imaginaire ce qu'évoque l'Australie, pays coloré, riche de faune et de flore. L'atelier est une proposition de voyage à travers le monde, à la rencontre du vivant et de nos origines terrestres. Tous, parents comme enfants, seront guidés et portés dans des improvisations à travers un travail corporel, textuel et rythmique.

CONDITIONS

Assister au spectacle *Le chemin du wombat au nez poilu*, voir p. 41

À partir de 5 ans — Tarif : 6€/personne

INFORMATIONS ET INSCRIPTIONS : jean-marc.nicolle@agglo-epinal.

ATELIERS DE PRATIQUE ARTISTIQUE EN CLASSE

TOUT AU LONG DE LA SAISON, NOUS VOUS PROPOSONS D'ORGANISER DES ATELIERS EN CLASSE.

L'équipe des relations publiques et nos artistes intervenants se tiennent à votre disposition pour co-construire les projets et vous orienter vers l'intervenant adéquat.

Scènes Vosges s'appuie notamment sur les artistes du territoire pour mener à bien le volet pédagogique de son projet.

EN 2025-2026 SONT AINSI INTERVENUS

Amélie Armao

Delphine Aubry

Kévin Briot

Romane Kraemer,

Mawen Noury

Adeline Walter

Qu'ils soient ici remerciés



EN MILIEU **SCOLAIRE ET SOCIAL**

RENSEIGNEMENTS : jean-marc.nicolle@agglo-epinal.fr



Compagnie TEMPOR'AIR



© Vincent Thierry

ÉMOI

Projet participatif tout au long de l'année

Encadré par **Kévin Briot, chorégraphe associé**

Les établissements scolaires volontaires sont invités à participer à un grand projet participatif et fédérateur ponctué de sessions de pratique de danses hip-hop au sein de leurs murs, dont l'issue sera de restituer la création au plateau de la Louvière (voir pages 42-43) dans le cadre du temps fort créé par la compagnie Tempor'Air le samedi 13 mars. Une occasion rêvée de créer une restitution inoubliable durant ce week-end incontournable !

NEXUS 1.0 ET AUJOURD'HUI

Spectacle de danse hip-hop

Inscription toute l'année scolaire

Version tout terrain du spectacle *Nexus 1.0* et *Aujourd'hui* ; concoctée spécialement pour pouvoir jouer en-dehors des salles de spectacles. Le spectacle *Nexus 1.0* explore l'idée d'une société futuriste imaginaire, où la technologie, l'humanité et l'environnement se rencontrent et s'entrelacent dans un monde en constante évolution. Puis, avec *Aujourd'hui*, le concept du temps et de la mémoire est exploré. Le temps s'écoule comme un flux continu, il trace les contours de notre identité, nous transformant au fil des instants.

À destination des publics scolaires et autres structures du champ social et éducatif.

CONFÉRENCE DANSÉE

Autour de l'histoire et de la culture hip-hop



Compagnie TEMPOR'AIR

Avec **Kévin Briot, chorégraphe associé** et **Florian Dell'Essa** — Tout public

Accueillez Kevin et Florian dans votre classe, ils transmettront avec toute la passion qui les anime l'histoire et la culture hip-hop sous forme de conférence dansée. Une manière originale d'explorer ses fondements, ses influences, ses codes...

HAUT-LES-COEURS

Une formule tout terrain du spectacle (voir page 11) avec possibilité d'ateliers dansés et de bien-être à la disposition des établissements scolaires et lieux médico-sociaux.

Haut-les-cœurs explore la puissance de l'art et de la danse à soigner les corps, les cœurs et les esprits. Cette pièce chorégraphique témoigne de la résilience rendue possible par le geste artistique et le déploiement de la beauté. Vécue et alchimisée par la danse et la parole, la pièce invite les spectateurs à interroger leur propre perception du corps et à explorer les liens intimes qu'ils et elles entretiennent avec lui.



© Benchimol

ATELIER DE DANSE

Autour du spectacle *INTO THE SILENCE*

Jeudi 10 et vendredi 11 décembre au sein de votre établissement.

Un atelier mené par des danseurs de la compagnie Lignes sauvages sous forme de practice accompagné, aidant à familiariser les scolaires avec le travail mené par la compagnie, et tout l'univers qui mène à la création *Into the Silence*.

CONDITION : assister au spectacle *Into the silence* (voir page 35)

Compagnie LIGNES SAUVAGES



© Sébastien Erôme

ÉDUCATION ARTISTIQUE & CULTURELLE

Vous êtes enseignant.e ? Vous souhaitez faire découvrir nos spectacles à vos élèves et organiser des ateliers en classe ?

L'éducation artistique et culturelle fait pleinement partie du projet de Scènes Vosges. En fonction de notre programmation et de votre projet pédagogique, nous proposons la mise en place de parcours complets autour d'un ou plusieurs spectacles, dans un souci de mêler éducation à l'art et éducation par l'art. Ces parcours se construisent sur mesure en fonction du temps qui pourra être consacré à ce projet en lien avec les arts du spectacle.

L'ESCALIER

- ➔ **Première marche :** visitez le Théâtre d'Épinal, théâtre à l'italienne du XIX^e siècle, ou le Théâtre de la Rotonde de Thaon-les-Vosges, plus grande scène du département. Attention, ce n'est malheureusement pas toujours possible les jours de spectacles !
- ➔ **Deuxième marche :** découvrez l'histoire du théâtre, de la danse, du cirque ou des arts en général.
- ➔ **Troisième marche :** appréhendez le spectacle autrement.
- ➔ **Quatrième marche :** assistez au spectacle.
- ➔ **Cinquième marche :** échangez et partagez autour du spectacle.
- ➔ **Sixième marche :** pratiquez vous aussi un art vivant !

CONSTRUISONS ENSEMBLE VOTRE PARCOURS !

LA BOUCLE DU JEUNE SPECTATEUR

Vous êtes enseignant et souhaitez une toute autre approche dans la conception de votre projet avec votre classe ?

Inscrivez-vous à la Boucle du Jeune Spectateur.

Un outil de médiation qui place l'élève au centre du projet. C'est lui le moteur et le porteur des idées. Il va se servir de ses forces déjà acquises pour proposer et élaborer le contenu de l'action. Son implication en est ainsi décuplée.

Cet outil doit être mis en place à partir de la rentrée scolaire.

LA BJS : UNE ÉQUATION SIMPLE !

PRATIQUES ARTISTIQUES, SPORTIVES, SOCIALES DU JEUNE

+

OBJECTIFS PÉDAGOGIQUES DE L'ENSEIGNANT

+

SAISON CULTURELLE DE SCÈNES VOSGES

=

PROJET EN RÉSONANCE CONSTRUIT AVEC LES PRATIQUES ARTISTIQUES, SPORTIVES, SOCIALES DU JEUNE

ACTIONS DE SENSIBILISATION

Contact : jean-marc.nicolle@agglo-epinal.fr

Animées par l'équipe de Scènes Vosges, des actions de sensibilisation en classe peuvent être imaginées autour de la plupart des spectacles de la saison et, plus généralement, sur le monde du spectacle.

Ces séances peuvent se faire en classe ou bien faire l'objet d'une visite thématique au Théâtre d'Épinal, au Théâtre de la Rotonde ou à la Louvière. Elles n'engendrent pas de coût supplémentaire pour l'établissement scolaire qui s'y inscrit. Nous avons toujours plaisir à vous rencontrer pour préparer nos jeunes spectateurs et partager nos métiers !

➔ UN SPECTATEUR AVERTI EN VAUT DEUX !

DURÉE 1H

Ces séances en amont des représentations peuvent prendre différentes formes en fonction du spectacle concerné... Le but étant, sans divulguer ni casser la magie, de préparer au mieux les élèves à leur prochaine sortie. Elles permettent aux élèves d'être mieux disposés et les rend plus à même de respecter les artistes.

➔ UN SPECTATEUR QUI DIT TOUT !

DURÉE 1H

Décortiquons ensemble le spectacle avec les élèves, en nous focalisant sur les aspects qui n'ont pas su trouver le chemin de leur sensibilité.

➔ DÉCOUVERTE DES MÉTIERS DU SPECTACLE VIVANT

DURÉE 45 MN À 1H30 [en fonction de l'âge des élèves]

Un professionnel du spectacle vient en classe témoigner de son parcours et de sa fonction, plus largement des autres métiers du spectacle vivant.

➔ "CÔTÉ COULISSES" - UNE VISITE AU THÉÂTRE

DURÉE 1H30

Visite du Théâtre d'Épinal, du Théâtre de la Rotonde ou de la Louvière : une façon concrète et vivante de découvrir l'histoire du théâtre.

➔ RENCONTRES EN BORD DE SCÈNE

DURÉE 15 MN À 30 MN

Des échanges avec les équipes artistiques peuvent être mises en place au sein des établissements ou dans la salle après le spectacle. Voir p. 60

VOIR UN SPECTACLE EN GROUPE

Groupes scolaires, comités d'entreprise, associations et structures du champ sanitaire et social ...



POUR RÉSERVER

Les réservations de groupe ne seront confirmées définitivement qu'après réception du règlement, validation du Pass Culture, ou d'un bon de commande de l'administration.

Bénéficiez d'une gratuité par tranche de 15 places achetées pour les groupes scolaires.

- Transmettez-nous vos souhaits de réservations.
- Nous vous envoyons en retour un formulaire à remplir.
- Une confirmation vous sera transmise après le retour du formulaire dûment rempli.
- Vous devez confirmer vos effectifs au plus tard 4 semaines avant la date du spectacle.

“CARAVELLE”

La culture accessible à toutes et tous



Destiné aux établissements scolaires de la maternelle à la terminale, le dispositif « Caravelle » vise à soutenir financièrement la mobilité des élèves du territoire vers les lieux et événements culturels, dans le cadre de leur parcours d'éducation artistique et culturelle.

Cette convention est le résultat d'une coopération entre l'État, la région Grand Est, le département des Vosges, la Communauté d'Agglomération d'Épinal et la SAS pass Culture.

PRINCIPE

La Communauté d'Agglomération d'Épinal propose une aide au transport des élèves du 1^{er} degré :

Prise en charge à 50% du coût du transport des élèves d'une école maternelle ou primaire vers un lieu ou événement culturel, à raison d'un déplacement par année scolaire et par classe.

Les 50% restant sont pris en charge par la commune OU l'école / association de parents d'élèves.

Le détail du dispositif ici :

<https://www.agglo-epinal.fr/attractivite/culture/caravelle/>

NOUVEAUTÉS 2026/2027

Devenez ambassadeur, ambassadrice SCÈNES VOSGES

Vous souhaitez faire découvrir notre programmation à votre groupe, votre entreprise, votre famille, c'est possible !

Réunissez des personnes chez vous ou un lieu adéquat autour d'un verre avec minimum 6 personnes. Un membre de Scènes Vosges vous présentera la saison et vous aidera à choisir le spectacle qui vous convient.



Vous avez organisé cette rencontre ?

Choisissez un spectacle de la saison et vous serez notre invité.

Contact : jean-marc.nicolle@agglo-epinal.fr

BÉNÉFICIEZ DU TARIF RÉDUIT 2 À PARTIR DE 10 PLACES ACHETÉES EN MÊME TEMPS.

Une buvette à la Rotonde

Les soirs de spectacle à la Rotonde de Thaon les Vosges, les jeunes de l'AVSEA 88 tiendront une buvette constituée de boissons chaudes et froides sans alcool, afin de financer leurs projets. L'occasion d'échanger entre spectateurs avant et après le spectacle.

Ressources à découvrir pour prolonger les spectacles

Au sein du réseau bmi, vous pourrez trouver un espace de mise en avant des supports discographiques, une sélection bibliographique des artistes et de certains univers des créations de la Saison 2026/2027 de Scènes Vosges.



Saison



MODALITÉS

très pratiques



ÊTES-VOUS ABONNÉ.E À SCÈNES VOSGES ?

Être abonné.e, c'est...
des **AVANTAGES**
des **ÉCONOMIES**
de la **SOUPLESSE**



À partir de 3 spectacles
en catégories A, B, C ou
3 spectacles en catégorie D
pour le jeune public
achetés en même temps,
vous êtes abonné.e !

PROFITEZ-EN !

ATTENTION

- ➔ **Aucun billet ne sera repris le soir même du spectacle initialement choisi.**
- ➔ **Scènes Vosges acceptera de reprendre vos billets le jour-même uniquement si le spectacle est complet.**

DES TARIFS AVANTAGEUX À PARTIR DE 3 SPECTACLES

BÉNÉFICIEZ de 3 € de réduction par spectacle, pour un abonnement de minimum 3 spectacles.

BÉNÉFICIEZ de 6 € de réduction par spectacle, pour un abonnement de minimum 6 spectacles.

BÉNÉFICIEZ de réductions sur les stages.

Avec votre abonnement 6 spectacles, **nous vous offrons 3 billets d'ami.e.s**, vous pourrez ainsi faire bénéficier à vos ami.e.s **d'une réduction de 3€ sur un billet.**

[Utilisable par votre entourage à tout moment de la saison, non cumulable avec d'autres réductions]

Soutenez la programmation de Scènes Vosges en vous engageant à l'avance pour plusieurs spectacles.

Recevez une information régulière (une fois par mois) sur les activités de Scènes Vosges et les informations de dernière minute.

S'ABONNER

C'EST AUSSI... BÉNÉFICIER DE SOUPLESSE !

- Pouvoir compléter votre abonnement avec un ou plusieurs spectacles tout au long de la saison aux tarifs de la formule choisie.
- Pouvoir échanger votre place (au plus tard 48 heures à l'avance) pour un autre spectacle de même catégorie ou supérieure en ajoutant la différence.
- Pouvoir annuler un billet avant le spectacle en nous retournant votre place et bénéficier d'un avoir utilisable à tout moment de la saison.



S'ABONNER COMMENT ?

C'EST SIMPLE !

Dès la réception du programme et pendant toute la saison, vous pouvez vous abonner

NOUS VOUS PROPOSONS 4 FORMULES :

1 De 3 à 5 spectacles différents > tarif réduit 1

2 À partir de 6 spectacles différents et + > tarif réduit 2

3 Pass'Lycéen : 3 spectacles différents au minimum > tarif réduit 2 en catégorie A et B - 11 € en catégorie C 5,5 € en catégorie D

4 Jeune Public (Catégorie D) : 3 spectacles différents au minimum = Tarif à 5,5 € au lieu de 6,5 €

• **Remplissez le bulletin d'abonnement ci-joint** ou téléchargez-le sur notre site internet

• **Ou sur papier libre**, indiquez vos noms, adresse, numéro de téléphone et adresse mail

• **Joignez le règlement** correspondant à votre abonnement par chèque à l'ordre de Scènes Vosges

• **Envoyez le tout à l'adresse :**
Scènes Vosges - 5 rue Thiers - 88000 ÉPINAL
puis à la nouvelle Louvière dès son ouverture

➔ *Vous recevrez les billets à votre domicile dans un délai de 15 jours après réception de votre règlement (hors période estivale).*

➔ *L'abonnement est individuel, merci de remplir un bulletin par personne sauf en cas d'abonnements identiques à la même adresse, ne remplir qu'un seul formulaire.*

MODALITÉS TRÈS PRATIQUES !

L'abonnement en ligne
depuis notre site internet

La réservation est immédiate
et le paiement sécurisé s'effectue
par carte bancaire.



IDENTIFIEZ-VOUS

- Choisissez votre formule d'abonnement, vos spectacles.
- Procédez au règlement.
- Vous recevrez une confirmation.

CE NE SONT PAS DES e-BILLETS

- Il vous suffit d'attendre la réception de vos places par courrier postal ou de les récupérer le soir même si la date du spectacle est à moins de 15 jours.
- Le choix des places se fait de manière aléatoire dans un quota de places que nous réservons spécifiquement pour les ventes en ligne.
- Ce quota est susceptible d'évoluer en même temps que le remplissage.
- Dans le cas d'abonnements multiples réglés en même temps, vous serez placés côte à côte.

ATTENTION !

À partir du mois de septembre, bien vérifier la disponibilité des places avant l'envoi de votre abonnement sur notre site scenes-vosges.com ou par téléphone.

Si un spectacle est complet nous le mentionnons sur le site.

ACCUEIL DU PUBLIC

PLACEMENT

- Si vous souhaitez des places côte à côte, merci de nous faire parvenir vos abonnements ou réservations en même temps.
- Le choix des places est effectué par nos soins dans l'ordre d'arrivée des demandes et en fonction des places disponibles. Nous faisons en sorte de vous satisfaire au mieux.
- Les spectacles en journée sont en placement libre. Nous réservons des emplacements spécifiques hors groupe scolaire pour les spectateurs désireux d'assister à ces représentations.

HORAIRES

- Les spectacles commencent à l'heure annoncée.
- L'ouverture des portes se fait 30 min avant sauf demande particulière des compagnies sur certains spectacles.

À 20h30 une annonce vous informe que les places ne sont plus réservées, chacun peut se placer où il le souhaite et ainsi occuper de meilleures places libres.

- Pour les retardataires, les places numérotées ne sont plus garanties et l'accès aux salles peut être refusé.

PLACES SUPPLÉMENTAIRES

- Vous pouvez acheter des places supplémentaires au tarif non abonné en même temps que votre abonnement. Dans ce cas, les personnes seront placées à vos côtés. Si vous les achetez plus tard, nous ne pouvons vous garantir un placement à proximité des vôtres.



ACCESSIBILITÉ

Le Théâtre de la Ronde, la Louvière et le Théâtre d'Épinal sont accessibles aux personnes à mobilité réduite. Pour mieux vous accueillir, pensez à nous prévenir de votre venue.

EN PRATIQUE ON VOUS EXPLIQUE TOUT

OBJETS TROUVÉS

Merci de contacter directement l'équipe technique des salles

Gestion des Salles Culturelles
C.A.E : 03.29.39.28.04

SCÈNES VOSGES VOUS ENCOURAGE À PRIVILÉGIER LE COVOITURAGE

PENSEZ-Y C'EST ÉCOLOGIQUE ET ÉCONOMIQUE !

Si vous avez de la place dans votre voiture avant votre venue au spectacle pensez à le proposer sur une plateforme (ex. : Blablacar) afin de proposer/rechercher un trajet.

Ou sur nos réseaux, un geste solidaire et citoyen, aussi une bonne occasion d'échanger entre spectateurs à l'occasion de votre sortie !



COVOITURAGE

BONS PLANS

EN CAS DE SPECTACLES ANNONCÉS "COMPLET"

- Même lorsque les spectacles affichent complet, des places se libèrent toujours et sont remises en vente en dernière minute. N'hésitez donc pas à vous présenter le soir-même et à vous inscrire sur une liste d'attente pour profiter d'éventuels désistements.

SORTEZ ENTRE AMI.E.S

- Pensez à vos ami.e.s, vos collègues, vos voisin.e.s et constituez un groupe d'au moins 10 personnes en achetant les places en même temps, vous bénéficiez du tarif réduit 2 et vous y gagnerez aussi, Scènes Vosges vous offre votre place !

OFFREZ DES SPECTACLES !

POUR UN ANNIVERSAIRE, UN DÉPART EN RETRAITE, LES FÊTES DE FIN D'ANNÉE, POUR LE PLAISIR DE PARTAGER

OFFREZ NOTRE « TRÈS BON CADEAU »
(montant libre fixé en fonction
des spectacles choisis).

Renseignez-vous en billetterie :
03 29 65 98 58

MODALITÉS TRÈS PRATIQUES !

SCÈNES VOSGES CONNECTÉ !

Retrouvez toute la programmation, les visites virtuelles de nos salles, l'actualité de Scènes Vosges, les créations, les stages, les photos des spectacles, les extraits vidéo des spectacles...

WWW.SCENES-VOSGES.COM

Afin de réduire nos déchets, nous imprimons désormais moins de programmes de salle avant les représentations, mais vous pouvez les consulter sur vos téléphones mobiles grâce aux QR codes à l'entrée des spectacles.

Inscrivez-vous sur notre site pour recevoir notre **Lettre d'informations mensuelle**

Notre page Facebook n'attend que vous !
Suivez notre actualité, les informations de dernière minute, partagez nos publications et vos émotions !



@scenesvosges



Et suivez nous sur Instagram
@scenes_vosges



GRATUIT

- Journées du Patrimoine Humain

TARIF A

- Bertrand Belin
- Carmen

TARIF B

- Casse-Noisette (en soirée)
- Le procès de Jeanne
- Orphées (en soirée)
- Crossover

TARIF C

- Keren Ann
- Casse-Noisette (en journée)
- Marcia
- On ne jouait pas à la pétanque dans le ghetto de Varsovie
- La Grande Sophie
- Made in France
- Heka
- Pling-Klang
- Juste Irena (en soirée)
- Into the silence
- Diaboléro (en soirée)
- Ma foudre
- Emoi – Temps forts Tempor’Air
- Orphées (en journée)
- Libère
- Valentina
- Pas vu, pas pris

TARIF D

- Haut-les-coeurs
- La fabuleuse histoire de BasarKus
- Juste Irena (en journée)
- Diaboléro (en journée)
- Le chemin du wombat au nez poilu

TARIFS DES SPECTACLES

TARIF A

Plein tarif :	33 €
Abonné.e.s 3 spectacles ou tarif réduit 1 :	30 €
Abonné.e.s 6 spectacles ou tarif réduit 2 :	27 €
Plein tarif 2 ^e catégorie et lycéen :	23 €
Enfant de moins de 15 ans :	18 €

TARIF B

Plein tarif :	25 €
Abonné.e.s 3 spectacles ou tarif réduit 1 :	22 €
Abonné.e.s 6 spectacles ou tarif réduit 2 :	19 €
Plein tarif 2 ^e catégorie et lycéen :	19 €
Enfant de moins de 15 ans :	15€

TARIF C

Plein tarif :	19 €
Abonné.e.s 3 spectacles ou tarif réduit 1 :	16 €
Abonné.e.s 6 spectacles ou tarif réduit 2 :	13 €
Abonnement Pass'lycéen :	11 €
Plein tarif 2 ^e catégorie :	16 €
Enfant de moins de 15 ans :	11 €

TARIF D

Tarif unique :	6,5 €
Tarif pendant le temps scolaire et abonné.e :	5,5 €

TARIF RÉDUIT 1

Abonnement formule 3 spectacles et Comités d'entreprises, associations ou groupements **avec moins de 10 places par spectacle**, adhérents de la Souris Verte, de la FNAC, porteurs de la carte Public Off Avignon, Cezam, passeport CanalCE, carte culture MGEN, porteurs de la carte FNCT (Fédération Nationale des Compagnies Théâtrales Amateurs) spectateurs du Théâtre du Peuple de Bussang, spectateurs du CCN Ballet de Lorraine, abonnés du Trait d'Union – Espace culturel François Mitterrand Neufchâteau, sur présentation d'un billet attestant de cette qualité au moment du règlement des places.

TARIF RÉDUIT 2

Abonnement formule 6 spectacles et Comités d'entreprise ; associations ou **groupements à partir de 10 places minimum par spectacle** ; demandeurs d'emploi, bénéficiaires des minimas sociaux, étudiants, lycéen (sur présentation de justificatif datant de moins de 3 mois).

Scènes Vosges est portée par
la Communauté d'Agglomération
d'Épinal depuis le 1^{er} juillet 2013



LES PARTENAIRES

Scènes Vosges a été créé par :
la ville d'Épinal et **la ville de Thaon-les-Vosges**

Scènes Vosges est soutenue par :
la DRAC Grand Est,
le Conseil Régional du Grand Est,
le Conseil Départemental des Vosges



Et par de nombreux partenaires culturels et relais d'enseignants.

DES ENTREPRISES NOUS SOUTIENNENT

Cette saison Scènes Vosges remercie :

Le CRÉDIT AGRICOLE pour son soutien sur l'ensemble de la saison



THIRIET pour son soutien sur les spectacles *MADE IN FRANCE*
et *PAS VU, PAS PRIS*



L'ORMONT pour son soutien sur le spectacle
DIABOLÉRO



IN'BÔ pour son soutien sur le concert
de *MARCIA*



EXCO NEXIOM pour son soutien sur le spectacle
LA FABULEUSE HISTOIRE DE BASARKUS



JOSEPH DÉCORATION pour son soutien sur le spectacle
LE CHEMIN DU WOMBAT AU NEZ POILU



LA CAISSE DES DÉPÔTS pour son soutien sur
TEMPS FORTS TEMPORAIR

MÉCÉNAT CULTUREL

Scènes Vosges est ouvert
aux partenariats privés
sur la base du mécénat
culturel.

Si vous souhaitez être l'un
de nos mécènes, votre
entreprise peut souscrire
un partenariat qui offre de
nombreux avantages...

**N'hésitez pas
à nous contacter pour
tout renseignement !**



En plus de son équipe permanente,
Scènes Vosges engage de nombreux **techniciens
intermittents, des vacataires** qui participent au
bon fonctionnement de l'accueil des spectacles
et tout au long de l'année **des stagiaires et
apprentis** viennent se former et enrichir
le projet culturel de Scènes Vosges.
Qu'ils soient ici remerciés.

■ **THÉÂTRE D'ÉPINAL**
rue François Blaudez - 88000 Épinal

■ **AUDITORIUM DE LA LOUVIÈRE**
rue de la Louvière - 88000 Épinal
> puis **NOUVELLE LOUVIÈRE**
12-14 petite rue des Forts - 88000 Épinal

■ **THÉÂTRE DE LA ROTONDE**
rue Pierre de Coubertin
88150 Capavénir-Vosges

SCÈNES VOSGES
5, rue Thiers
88000 Épinal
03 29 65 98 58

**PUIS
à la nouvelle Louvière
dès son ouverture**

L'ÉQUIPE SCÈNES VOSGES

Jacky Castang
Directeur de Scènes Vosges
jacky.castang@agglo-epinal.fr

Jean-Marc Nicolle
Responsable des relations avec les publics
et de l'éducation artistique et culturelle
jean-marc.nicolle@agglo-epinal.fr
rp.scenes.vosges@agglo-epinal.fr
03 29 65 98 57

Aline Parmentier
Chargée de communication / billetterie
com.scenes-vosges@agglo-epinal.fr
03 29 68 69 33

Martin Rumeau
Directeur technique
martin.rumeau@agglo-epinal.fr
03 29 65 98 59

Emma Sand
Administratrice
emma.sand@agglo-epinal.fr
03 29 68 51 97

Joséphine Vuilleminot Rèbre
Secrétaire générale
scenes.vosges@agglo-epinal.fr
03 29 65 98 58

